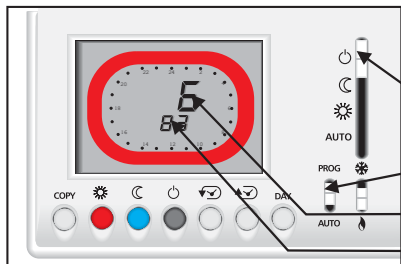


# ДОПОЛНИТЕЛЬНЫЕ ФУНКЦИИ *Intellitherm C55*

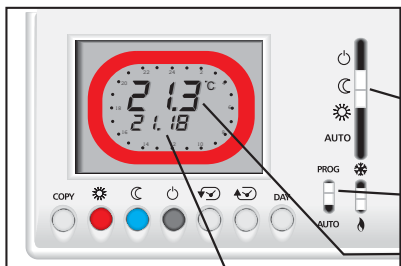
## МОНИТОРИНГ ВРЕМЕНИ РАБОТЫ ОТОПИТЕЛЬНОЙ СИСТЕМЫ



Intellitherm C 55 может отслеживать время, в течение которого отопительная система была включена (реле закрыто-ВКЛ) в предыдущий день или с момента, когда контроллер был включен (т.е. с того момента замены батареек или сброса установок прибора).

- 1 установите переключатель **S** в позицию
- 2 установите переключ. **P** в позицию **PROG**
- 3 кол-во часов работы отопления в предыд. день
- 4 кол-во часов работы отопления с момента включения контроллера

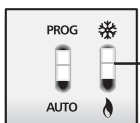
## МИН. И МАКС. КОМНАТНАЯ ТЕМПЕРАТУРА ЗА ПРЕДЫДУЩИЙ ДЕНЬ



Intellitherm C 55 может осуществлять мониторинг минимальной и максимальной комнатной температуры в течение предыдущего дня и время их регистрации.

- 1 установите переключатель **S** в позицию (экономичный) для мин.температуры или в позицию (комфорт) для максимальной.
- 2 установите переключ. **P** в позицию **PROG**
- 3 мин. или макс. комнатная температура
- 4 время когда указанная температура была зарегистрирована

## ЛЕТО - КОНДИЦИОНИРОВАНИЕ



Когда вы устанавливаете переключатель **I** в позицию ЛЕТО, Intellitherm C55 включает систему КОНДИЦИОНИРОВАНИЯ. Красная ручка используется для регулирования температуры в комнате при комфортном режиме, в то время как режимы экономный и защиты от замерзания остаются выключенными.

## ТЕЛЕФОННЫЙ АКТИВАТОР

Intellitherm C 55 разработан так, что он совместим с телефонным активатором СТ46. Данное вспомогательное устройство позволяет осуществлять дистанционное управление контроллером температуры при помощи обыкновенной телефонной линии. Телефонный активатор СТ46 оборудован синтезатором голоса, что позволяет приступить к его немедленному использованию. СТ46 так же позволяет осуществлять дистанционный мониторинг комнатной температуры.

## ТЕХНИЧЕСКИЕ ХАРАКТЕРИСТИКИ

- Соответствует CEI EN 60730-1
- Контакты: 8 (5)A 250 В AC
- Микровыключение (1BU)
- переключающий контакт без нагрузки
- контроль температуры:
  - комфортный от 2 до 62°C
  - экономичный от 2 до 62°C
- Дифференциал ± 0,25°C
- Базовое термическое отклонение 4°K/ч
- Режим "выключен" с опциональной защитой от замерзания(5°C), выбирается с помощью dip-переключателя
- двойная изоляция

- Степень защиты IP20 (нормальная загрязненность)
- Питание от 2 батареек AA 1,5V, без подключения к электросети
- Срок службы батареек около 2 лет
- Автоматический мониторинг зарядки батарейки с сигналом на дисплее о разрядке батареек
- Замена батареек без потери запомненных программ
- Переключение в режимы работы лето/ зима
- Кнопка сброса для восстановления стандартных программ
- Размеры: 120 x 80 x 27 мм

Компания оставляет за собой право вносить изменения в оборудование без предварительного уведомления

56791788

# FANTINI COSMI

Viadell'Osio,620090CalepiodiSettalaMI-ITALY  
InternationalcallsTel.++390295682222  
Fax+390295307006  
E-mail:export@fantinicosmi.ithttp://www.fantinicosmi.com



# Intellitherm Techno W - C55

## НЕДЕЛЬНЫЙ КОНТРОЛЛЕР ТЕМПЕРАТУРЫ

### 1 - НАСТЕННЫЙ МОНТАЖ

Intellitherm C55 снабжен базой для монтажа за подлицо в прямоугольном корпусе на три модуля, или в круглом корпусе, или для крепления на стену.

Установите контроллер на высоте 1.5 м от пола, вдали от кухонь, источников тепла, дверей и окон.

Убедитесь, что база закреплена ровно и без каких-либо деформаций.

### 2 - ЭЛЕКТРИЧЕСКОЕ ПОДКЛЮЧЕНИЕ

Соедините клеммы 1-2 с отопительной системой с помощью двух проводов, обычный термостат может быть заменен в любое время без каких либо дополнительных подключений. Когда комнатная температура увеличивается - реле открывает клеммы 1-2 и закрывает 1-4. Клемма 4 свободна и ее можно использовать для сигналов или для других целей.

### 3- ВЫБОР РЕЖИМА OFF (ВЫКЛЮЧЕНО)

Intellitherm C55 может быть запрограммирован так, чтобы поддерживать температуру на уровне 5°C в то время, когда он выключен, чтобы защитить систему от замерзания.

Intellitherm C55 может быть запрограммирован так, чтобы поддерживать температуру на уровне 5 с в то время когда он выключен, чтобы защитить систему от замерзания.

Если вам нужна защита от замерзания, установите dip-переключатель (находится внизу с левой стороны на задней стенке корпуса C55) в верхнее положение. Если вы хотите совсем выключить систему, установите dip-переключатель в нижнее положение.

Выбор одного из режимов должен быть произведен во время установки прибора и до установки батареек.

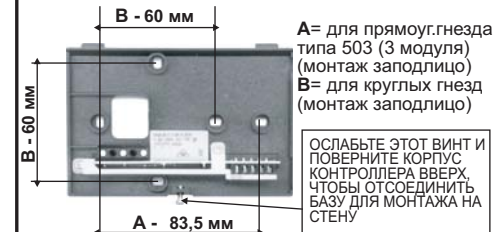
ПРИМЕЧАНИЕ: если вы захотите поменять выбранный режим после установки Intellitherm, необходимо осуществить сброс и перепрограммирование.

### 4- УСТАНОВКА КОНТРОЛЛЕРА НА БАЗУ

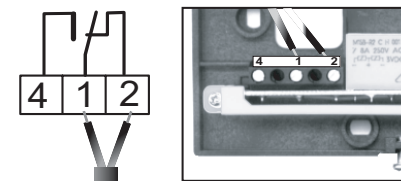
#### 5 - УСТАНОВКА БАТАРЕЕК

Вставьте две батарейки хорошего качества с долгим сроком службы размером **AA, 1,5 V**, в специально отведенное место в соответствии с индикаторами полярности. Батарейки могут прослужить до двух лет, когда срок действия батареек будет подходить к концу, на дисплее начнет мигать символ батарейки. . Если в течение 15 дней после этого не заменить батарейки Intellitherm C55 автоматически выключится и на дисплее появится только слово **OFF** (выключено).

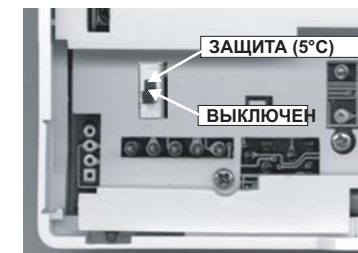
### МОНТАЖНЫЕ РАЗМЕРЫ



### КЛЕММНИК И СОЕДИНЕНИЯ



### ВЫБОР РЕЖИМА - ВЫКЛЮЧЕН ИЛИ ВЫКЛЮЧЕН + ЗАЩИТА ОТ ЗАМЕРЗАНИЯ

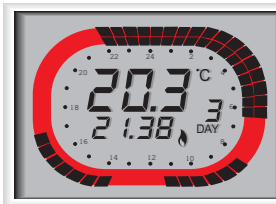


### УСТАНОВКА И ЗАМЕНА БАТАРЕЕК

ПОДНИМИТЕ КРЫШКУ И ВСТАВЬТЕ 2 БАТАРЕЙКИ 1,5 V



# ДИСПЛЕЙ *Intellitherm C55*



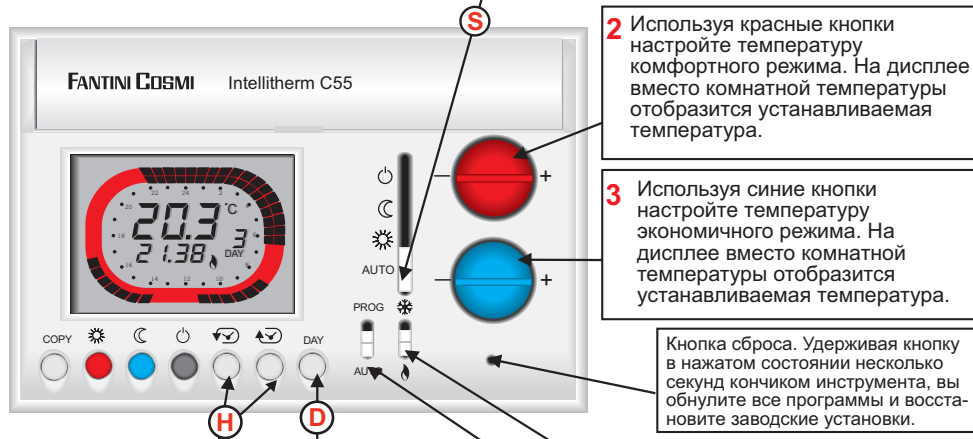
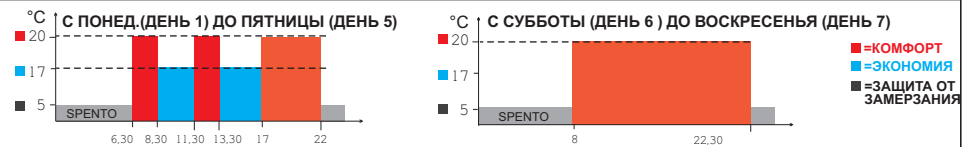
На дисплее постоянно отображается комнатная температура, текущее время и день недели; если необходимо символ обогрева (или кондиционирования \* летом) и символ разрядки батареек (+P). На дисплее так же отображается кольцо программы, которое представляет собой двадцатичетырехчасовые часы, разделенные на 48 секторов, соответствующих половине часа. Каждый сектор разделен пополам и окрашен в красный и черный цвет (в зависимости от выбранной программы). Цвет сектора обозначает тип запрограммированной температуры для данного времени суток:  
 -красный = комфортная температура  
 -половина красная и половина черная = экономичная температура  
 -черный = выключено

## ИСПОЛЬЗОВАНИЕ СТАНДАРТНЫХ ПРОГРАМ *Intellitherm C55*

т.е. с графиками по умолчанию и температурами, установленными на заводе.

После установки и подключения C55 просто выполните шаги приведенные ниже

**1** Установите переключатель **S** в позицию **AUTO** (авто) для работы с автоматической недельной стандартной программой с графиками по умолчанию и температурами, установленными на заводе



**УСТАНОВКА РЕАЛЬНОГО ВРЕМЕНИ И ДНЯ НЕДЕЛИ**  
 эти шаги могут быть выполнены раньше других  
**6** установите реальное время, используя кнопку **H**  
**7** установите текущий день недели, используя кнопку **D** (1=понед. - 2=вторник - 3=среда - 4=четверг - 5=пятница - 6=суббота - 7=воскресенье).

**2** Используя красные кнопки настройте температуру комфортного режима. На дисплее вместо комнатной температуры отобразится устанавливаемая температура.

**3** Используя синие кнопки настройте температуру экономичного режима. На дисплее вместо комнатной температуры отобразится устанавливаемая температура.

Кнопка сброса. Удерживая кнопку в нажатом состоянии несколько секунд кончиком инструмента, вы обнулите все программы и восстановите заводские установки.

**4** Убедитесь, что переключатель **I** находится в нижней, положении зима

**5** Убедитесь, что переключатель **P** находится в нижнем положении **AUTO** (автоматический)

## ДРУГИЕ ПРОГРАМЫ *Intellitherm C55*

- ВЫКЛЮЧЕНО** - система постоянно выключена или осуществляет защиту от замерзания, в зависимости от выбора сделанного при установке (см. предыд. стр.)
- ВСЕГДА ЭКОНОМИЯ** - все время поддерживается температура экономичного режима, выбранная с помощью синей кнопки.
- ВСЕГДА КОМФОРТ** - все время поддерживается температура комфортного режима, выбранная с помощью красной кнопки.

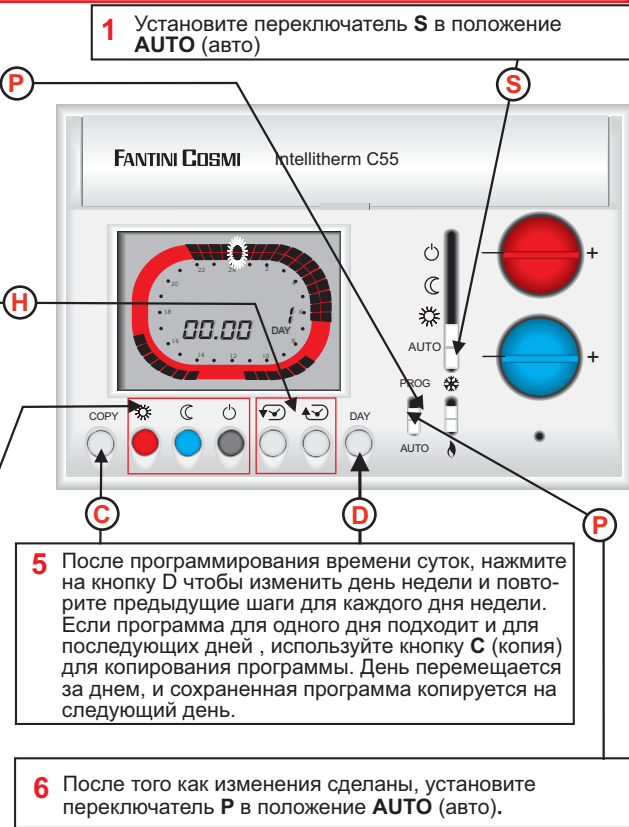
# ПРОГРАММИРОВАНИЕ *Intellitherm C55*

Программирование *Intellitherm C55* предельно просто. Все, что надо сделать - это поменять цвет секторов программного круга в соответствии с вашими требованиями, т.е.:  
 - красный - для времени, когда нужна температура комфортного режима  
 - красный и черный - когда вам нужна температура экономичного режима  
 - черный - когда вы хотите, что бы система была выключена  
 Для того, что бы изменить цвет секторов просто следуйте инструкции шаг за шагом.

**2** Установите переключатель **P** в верхнее положение **PROG** (программирование). На дисплее появится **00.00** и **DAY** 1. Мигающий указатель на кольце автоматически передвинется в первый сектор после 24 часов.

**3** Переместите указатель (вперед или назад) по кругу с помощью этих кнопок. Тот сектор, цвет которого вы хотите поменять, будет мигать и на дисплее появится соответствующее ему время.

**4** Нажмите эти кнопки, чтобы выбрать цвет сектора. При каждом нажатии на одну из трех кнопок, сектор окрашивается в соответствующий цвет и мигающий указатель сдвигается вперед на полчаса; используйте:  
 -красную кнопку для красного сектора  
 -синюю кнопку для красно-черного сектора  
 -черную кнопку для черного сектора  
 Чтобы сдвинуть указатель, не меняя цвета сектора, используйте эти кнопки



**5** После программирования времени суток, нажмите на кнопку **D** чтобы изменить день недели и повторите предыдущие шаги для каждого дня недели. Если программа для одного дня подходит и для последующих дней, используйте кнопку **C** (копия) для копирования программы. День перемещается за днем, и сохраненная программа копируется на следующий день.

**6** После того как изменения сделаны, установите переключатель **P** в положение **AUTO** (авто).

## СВОБОДНЫЙ РЕЖИМ

С *Intellitherm C55* вы можете временно выключать автоматические программы без потери данных, для поддержания заданной температуры (комфортная, экономичная, выключено) в интервале от 1 до 240 часов

- Установите переключатель **S** в положение **AUTO**
- Установите переключатель **P** в положение **AUTO**
- Нажмите на красную, синюю или черную кнопку для установки периода времени (появляется на дисплее) в который вы хотите выключить автоматические программы и временно принудительно включить режимы **комфортный**, **экономичный** или **выключено**. Круг на дисплее окрасится в цвет соответствующий температуре, которую вы выберете.

