

 **CALEFFI**
Hydronic Solutions

 **mut**

 **Blansol**
BARBI

 **ViRA**

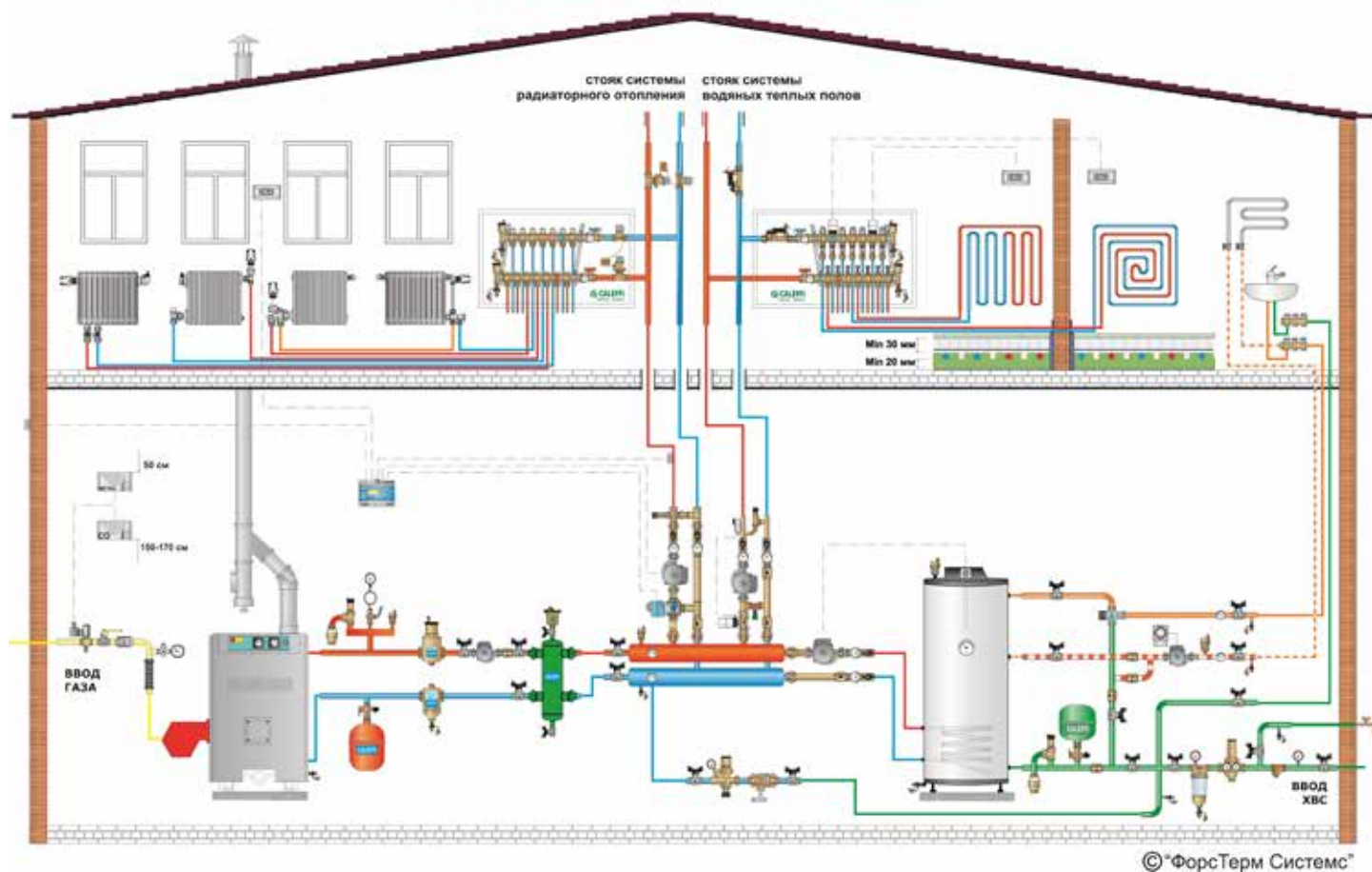
 **RUBINETTERIE**
BRESCIANE

 **FANTINI COSMI**
THE ITALIAN TECHNOLOGY



АРМАТУРА
ДЛЯ ОТОПЛЕНИЯ
И ВОДОСНАБЖЕНИЯ

Схема установки оборудования в системах отопления, ГВС и ХВС
для домов с индивидуальной котельной



Уважаемые коллеги!

Компания «ФорсТерм» зарегистрирована в 2001 г.

Основное направление деятельности: поставки и продажи отопительного оборудования из Европы. Мы предлагаем оборудование таких надежных производителей как Caleffi SpA, Bonomi Group, Mut Meccanica Tovo, Fantini Cosmi, Garioni Naval, BONO Energia (все Италия), Gabotherm, Winkler Technic, SINUS Verteiler, Vortex, USH Innovationen (все Германия), Blansol (Испания), VIRA (Турция). Продукция этих предприятий отвечает самым высоким европейским стандартам, она сертифицирована для применения в РФ и имеет всю необходимую документацию на русском языке.

Развивая дилерскую сеть, мы предлагаем региональным и московским партнерам выгодные условия сотрудничества: для монтажных организаций предусмотрена гибкая система скидок, а для торговых фирм специальные цены.

Специалисты «ФорсТерм» оказывают максимальную техническую поддержку при проектировании, монтаже, пусконаладке и сервисе систем отопления, выполненных на основе нашего оборудования. Мы проводим специализированные технические семинары как на базе нашего офиса, так и на выезде на базе наших региональных представителей.

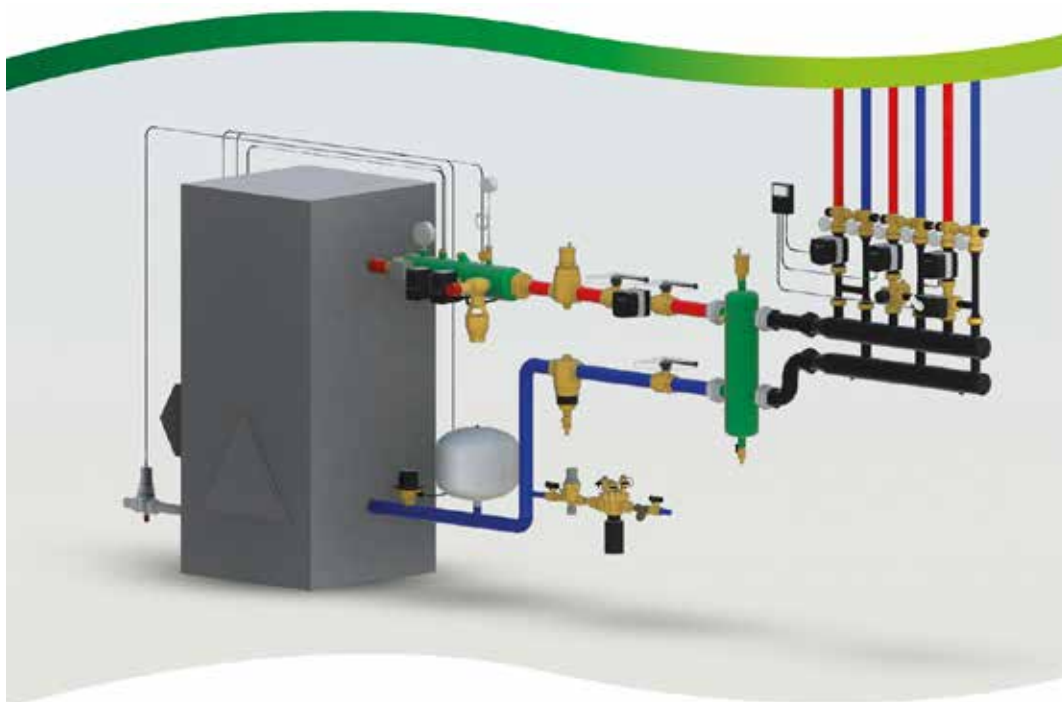
Мы открыты и готовы к любым видам сотрудничества.

Будем рады видеть Вас в числе наших деловых партнеров!

С Уважением,
директор ООО «ФорсТерм Системс»

Анохин Игорь Николаевич.

1. ОТОПЛЕНИЕ	стр.
1.1 Предохранительные клапаны и группы безопасности	4
1.2 Манометры, термометры, клапаны заполнения	6
1.3 Автоматические воздухоудалители	7
1.4 Сепараторы воздуха - деаэраторы	8
1.5 Сепараторы грязи - магнитные дешламаторы	10
1.6 Гидравлические разделители	12
1.7 Датчики потока, балансировочные клапаны	13
1.8 Коллекторы со встроенным гидравлическим разделителем	14
1.9 Насосно-смесительные узлы	15
1.10 Компоненты солнечных систем	16
1.11 Элементы обвязки твердотопливных котлов	17
2. ТЕПЛЫЙ ПОЛ	
2.1 Смесительные узлы водяного теплого пола	18
2.2 Распределительные коллекторы	22
2.3 Комплектующие для распределительных коллекторов	24
2.4 Цементные добавки и сопутствующие материалы	26
2.5 Труба PE-Xa и теплоизоляционные плиты	27
2.6 Элементы фиксации для труб теплого пола	28
2.7 Материалы для легких систем теплого пола	29
3. РЕГУЛЯЦИЯ	
3.1 3-х ходовые смесительные клапаны	30
3.2 Термостаты и погодозависимые контроллеры	32
4. ВОДОСНАБЖЕНИЕ	
4.1 Редукторы давления	36
4.2 Реле давления, компенсаторы гидроударов	38
4.3 Термостатические клапаны ГВС	39
5. РАДИАТОРНАЯ и ЗАПОРНАЯ АРМАТУРА	
5.1 Радиаторная арматура	40
5.2 Радиаторные воздухоудалители и инструмент	43
5.3 Шаровые краны и поворотные заслонки	44
5.4 Обратные клапаны, фильтры, соленоидные клапаны	46



подробнее...



Предохранительный клапан

Мембранный.
 Макс. давление открытия: +20%.
 Мин. давление закрытия: -20%.
 Макс. рабочая температура: +110°C.
 Пр-во: Caleffi.

Артикул		Цена, EUR.	Цена, руб.
311415	1/2" вн 1,5 бар	19	1520
311425	1/2" вн 2,5 бар	16	1280
311430	1/2" вн 3 бар	15	1200
311440	1/2" вн 4 бар	16	1280
311460	1/2" вн 6 бар	16	1280
311530	3/4" вн 3 бар	24	1920
311540	3/4" вн 4 бар	24	1920
311560	3/4" вн 6 бар	24	1920



Предохранительный клапан

Мембранный.
 Макс. давление открытия: +20%.
 Мин. давление закрытия: -20%.
 Макс. рабочая температура: +110°C.
 Пр-во: Caleffi.

Артикул		Цена, EUR.	Цена, руб.
312425	1/2" нар 2,5 бар	16	1280
312430	1/2" нар 3 бар	16	1280
312460	1/2" нар 6 бар	16	1280



Предохранительный клапан с манометром

Мембранный.
 Макс. давление открытия: +20%.
 Мин. давление закрытия: -20%.
 Макс. рабочая температура: +110°C.
 Пр-во: Caleffi.

Артикул		Цена, EUR.	Цена, руб.
313430	1/2" 3 бар	37	2960


Группа безопасности котла

Латунный сепаратор в сборе с:

- предохранительным клапаном на 3 бара,
- автоматическим воздухоотводчиком,
- манометром.

Макс. рабочая температура: +110°C.
Пр – во: Caleffi.

Артикул		Цена, EUR.	Цена, руб.
302630	1" 3бар до 50кВт	105	8400
302631	1" 3бар до 50кВт в теплоизол	127	10160
302634	1" 3бар до 100кВт в теплоизол	145	11600


Группа безопасности котла

Сепаратор из композитных материалов в сборе с:

- предохранительным клапаном на 3 бара,
- автоматическим воздухоотводчиком,
- манометром,
- теплоизоляционным кожухом.

Макс. рабочая температура: +90°C.
Пр – во: Caleffi.

Артикул		Цена, EUR.	Цена, руб.
305663	1" 3бар до 50 кВт	67	5360

Предохранительный клапан для систем водоснабжения


Мембранный.
Антинакипная конструкция.
Макс. давление открытия: +20%.
Мин. давление закрытия: –20%.
Макс. рабочая температура: +95°C.
Пр – во: Caleffi.

Артикул		Цена, EUR.	Цена, руб.
531460	1/2" 6 бар	29	2320
531480	1/2" 8 бар	29	2320
531580	3/4" 8 бар	37	2960


Группа безопасности бойлера

Латунная.
В единый корпус встроены клапаны:

- предохранительный,
- обратный,
- запорный.

Макс. рабочая температура: +110°C.
Пр – во: Caleffi.

Артикул		Цена, EUR.	Цена, руб.
526150	3/4" 7 бар	67	5360


Предохранительный клапан

Мембранный.
Соединение: В – В.
Увеличенный диаметр сброса.
Макс. давление открытия: +10%.
Мин. давление закрытия: –20%.
Макс. рабочая температура: +110°C.
Прочность корпуса: Ру10.
Пр – во: Caleffi.

Артикул		Цена, EUR.	Цена, руб.
527630 EST	1" x 1 1/4" 3 бар	235	18800
527640 EST	1" x 1 1/4" 4 бар	235	18800
527650 EST	1" x 1 1/4" 5 бар	235	18800
527660 EST	1" x 1 1/4" 6 бар	235	18800
527730 EST	1 1/4" x 1 1/2" 3 бар	340	27200
527740 EST	1 1/4" x 1 1/2" 4 бар	340	27200
527750 EST	1 1/4" x 1 1/2" 5 бар	340	27200
527760 EST	1 1/4" x 1 1/2" 6 бар	340	27200


Сливная воронка

Угловая.
Пр – во: Caleffi.

Артикул		Цена, EUR.	Цена, руб.
552170	1 1/4"	81	6480

Консоль для подключения группы безопасности и экспанзомата


Латунная.
Настенный монтаж.
Встроен клапан для расширительного бака 3/4".
Пр – во: Caleffi.

Артикул		Цена, EUR.	Цена, руб.
336600	3/4"	175	14000

Предохранительное реле макс. давления


Реле максимального давления с ручной перезарядкой.
На контактах: 250В, 16А.
Класс защиты: IP40.
Макс. рабочая температура: +110°C.
Прочность корпуса: Ру 15.
Пр – во: Caleffi.

Артикул		Цена, EUR.	Цена, руб.
625000	1/4" установка от 1 до 5 бар	63	5040


Манометры

Нижнее подключение.
Рабочая температура: $-20 \dots +90^{\circ}\text{C}$.
Класс точности: УНИ 2,5.
Пр – во: Caleffi.

Артикул			Цена, EUR.	Цена, руб.
557306	1/4"	6 бар Ø50 мм	12	960
557310	1/4"	10 бар Ø50 мм	12	960
557706	3/8"	6 бар Ø80 мм	28	2240
557710	3/8"	10 бар Ø80 мм	28	2240
557104	1/4"	4 бар Ø50 мм тыльное	12	960
557106	1/4"	6 бар Ø50 мм тыльное	12	960
557410	1/4"	10 бар Ø63 мм тыльное	16	1280


Термометры

Биметаллические.
Шкала: $0 \dots +120^{\circ}\text{C}$.
Длина погружной гильзы: 45 мм.
Класс точности: УНИ 2.
Пр – во: Caleffi.

Артикул	подключение	Цена, EUR.	Цена, руб.
688000	1/2" Ø80 мм тыльное	23	1840
688001	1/2" Ø60 мм тыльное	22	1760
688101	1/2" Ø60 мм нижнее	63	5040


Термоманометры

Класс точности:
термометр: УНИ 2
манометр: УНИ 2,5.
Укомплектованы
клапаном – отсекателем.
Диаметр: 80 мм.
Пр – во: Caleffi.

Артикул	подключение	Цена, EUR.	Цена, руб.
503060	1/2" 6 бар 120°C тыльное	47	3760
503160	1/2" 6 бар 120°C нижнее	65	5200


3-х ходовой кран под манометр

Для контрольного манометра.
Макс. рабочее давление: 15 бар.
Макс. рабочая температура: $+90^{\circ}\text{C}$.
Пр – во: Caleffi.

Артикул	Цена, EUR.	Цена, руб.
690200	1/4" 25	2000
690300	3/8" 26	2080
690400	1/2" 27	2160



подробнее...


Клапан заполнения и автоматической подпитки

Регулятор давления "после себя".
Укомплектован:

- обратным клапаном,
- сетчатым фильтром,
- манометром 4 бар.

Макс. рабочее давление на входе: 10 бар.
Макс. рабочая температура: $+70^{\circ}\text{C}$.
Диапазон давления на выходе: 0,3–4 бар.
Заводская установка: 1,5 бар.
Пр – во: Caleffi.

Артикул	Цена, EUR.	Цена, руб.
553140	1/2" с манометром 123	9840

Клапан заполнения и автоматической подпитки с защитой от известковых отложений


Регулятор давления "после себя"
с индикатором установки давления.

- Укомплектован:
- обратным клапаном,
 - сетчатым фильтром.

Макс. рабочее давление на входе: 16 бар.
Макс. рабочая температура: $+65^{\circ}\text{C}$.
Диапазон давления на выходе: 0,2–4 бар.
Заводская установка: 1,5 бар.
Пр – во: Caleffi.

Артикул	Цена, EUR.	Цена, руб.
553540	1/2" с отверстием под манометр 125	10000

Клапаны для подсоединения расширительных баков

Макс. рабочее давление: 6 бар.
Макс. рабочая температура: $+85^{\circ}\text{C}$.
Пр – во: Caleffi.



Артикул	Цена, EUR.	Цена, руб.
558500	3/4" пружинный отсекатель 39	3120
558510	3/4" пружинный отсекатель, слив 69	5520
558060	1" шаровой кран с пломбой, слив 81	6480
558070	1 1/4" шаровой кран с пломбой, слив 145	11600

Расширительные баки для ГВС


Мембранные баки для систем горячего водоснабжения.
Мембрана грушевидная, бутиловая.
Макс. рабочее давление: 10 бар.
Раб. температура: $-10 \dots +100^{\circ}\text{C}$.
Пр – во: Caleffi (Италия)

Артикул	Цена, EUR.	Цена, руб.
555702	2 л 3/4" 103	8240
555705	5 л 3/4" 109	8720


**ROBOCAL®
Автоматический
воздухоотводчик**

подробнее...

Латунный корпус.
Макс. рабочее давление: 6 бар.
Макс. рабочая температура: +115°C.
Прочность корпуса: Ру 10.
Пр – во: Caleffi.

Артикул		Цена, EUR.	Цена, руб.
502630	3/8"	17	1360
502640	1/2"	17	1360



подробнее...

**MAXCAL®
Автоматический
воздухоудалитель**


Большая мощность выпуска (до 230 л/мин).
Латунный корпус.
Внутренние комплектующие из нержавеющей стали.
Макс. рабочее давление: 6 бар.
Макс. рабочая температура: +120°C.
Прочность корпуса: Ру 16.
Пр – во: Caleffi.

Артикул		Цена, EUR.	Цена, руб.
501500	3/4"	455	36400



подробнее...

**VALCAL®
Автоматический
воздухоотводчик**


Конструкция обеспечивает повышенный объем воздухоудаления и стойкость к загрязнному теплоносителю.
Латунный хромированный корпус.
Макс. рабочее давление: 4 бар.
Макс. рабочая температура: +120°C.
Прочность корпуса: Ру 10.
Пр – во: Caleffi.

Артикул		Цена, EUR.	Цена, руб.
502241	1/2"	33	2640

Конструкции воздухоотводчиков


а) ROBOCAL®


 б) VALCAL®
MINICAL®


а) MAXCAL®



подробнее...

**MINICAL®
Автоматический
воздухоотводчик**


3/4" и 1" с гигроскопическим колпачком.
Латунный хромированный корпус.
Макс. рабочее давление: 2,5 бар.
Макс. рабочая температура: +120°C.
Прочность корпуса: Ру 10.
Пр – во: Caleffi.

Артикул		Цена, EUR.	Цена, руб.
502041	1/2" без колпачка	25	2000
502051	3/4"	33	2640
502061	1"	35	2800

**AQUASTOP®
Гигроскопический колпачок**

Защищает воздухоотводчики от аварийного протекания.
Подходит для серий 5022.. и 504...
Пр – во: Caleffi.



Артикул	Цена, EUR.	Цена, руб.
562000	2,5	200

**ViraTop®
Авт. воздухоудалитель**


Корпус: никелированная латунь.
Поплавок: полипропилен.
Макс. рабочее давление: 10 бар.
Макс. раб. температура: +110°C.
Пр – во: VIRA.

Артикул		Цена, EUR.	Цена, руб.
ST	1/2"	65	5200

Клапан-отсекатель

Уплотнитель ПТФЭ на резьбе.
Макс. рабочее давление: 10 бар.
Макс. рабочая температура: +110°C.
Прочность корпуса: Ру 10.
Пр – во: Caleffi.



Артикул		Цена, EUR.	Цена, руб.
561300	3/8" латун.	4,0	320
561400	1/2" латун.	6,5	520
561401	1/2" хром.	6,5	520



Согласно закона Генри, способность воды растворять газы уменьшается с увеличением температуры воды. Применительно к отоплению это значит, что после наполнения системы холодной водой и нагрева ее до необходимой температуры, в системе появляется большой объем высвободившихся из воды газов.

Пузырьки газов наносят серьезный вред отопительной системе: вызывают кавитацию в насосах и клапанах, ухудшают теплоотдачу отопительных приборов, запускают процессы коррозии, появляется шум в трубах и падает производительность насосов.

Деаэраторы - наиболее эффективное устройство для удаления воздуха из отопительных систем. Деаэраторы устанавливаются на выходе из теплогенератора и улавливают большинство пузырьков воздуха, образовавшихся при нагреве теплоносителя.



подробнее...

DISCAL®
Деаэратор горизонтальный латунный резьбовой

Усовершенствованный ячеистый турбулятор позволил увеличить эффективность на 40%.

Макс. рабочее давление: 10 бар.
Макс. раб. температура: +110°C.
Пр – во: Caleffi.



подробнее...

ViraVent®
Сепаратор воздуха

Горизонтальный, резьбовой.
Корпус: никелированная латунь.
Турбулятор: нержавеющая сталь.
Макс. рабочее давление: 10 бар.
Макс. раб. температура: +110°C.
Пр – во: VIRA



Артикул		Рекомендуемый расход, м³/ч	Цена, EUR.	Цена, руб.
551005	3/4"	1,36	205	16400
551006	1"	2,11	220	17600
551007	1 1/4"	3,47	273	21840
551008	1 1/2"	5,42	295	23600
551009	2"	8,20	430	34400

Артикул		Рекомендуемый расход, м³/ч	Цена, EUR.	Цена, руб.
SV-D-Y-020	3/4"	1,3	98	7840
SV-D-Y-025	1"	2,0	105	8400
SV-D-Y-032	1 1/4"	3,6	110	8800
SV-D-Y-040	1 1/2"	5,0	137	10960
SV-D-Y-050	2"	7,0	170	13600



подробнее...

DISCAL SLIM®
Сепаратор воздуха из технополимера

Разработан для монтажа с настенными котлами. Может использоваться как на вертикальных, так и горизонтальных трубопроводах.

Макс. рабочее давление: 3 бар.
Макс. раб. температура: +110°C.
Пр – во: Caleffi.



подробнее...

ViraVent®
Сепаратор воздуха

Для настенных котлов.
Вертикальный, резьбовой.
Корпус: никелированная латунь.
Турбулятор: нержавеющая сталь.
Макс. рабочее давление: 10 бар.
Макс. раб. температура: +110°C.
Пр – во: VIRA



Артикул		Рекомендуемый расход, м³/ч	Цена, EUR.	Цена, руб.
551805	3/4"	1,3	146	11680

Артикул		Рекомендуемый расход, м³/ч	Цена, EUR.	Цена, руб.
SV-D-D-025	1"	2,0	190	15200


ViraVent®
Сепаратор воздуха

Фланцевый.
 Корпус: сталь ST37.
 Турбулятор: нержавеющая сталь.
 Макс. рабочее давление: 10 бар.
 Макс. раб. температура: +110°C.
 Пр – во: VIRA



подробнее...

Артикул	Рекомендуемый расход, м³/ч	Цена, EUR.	Цена, руб.
SV-F-050	DN50	8	850 68000
SV-F-065	DN65	15	910 72800
SV-F-080	DN80	20	1200 96000
SV-F-100	DN100	30	1290 103200
SV-F-125*	DN125	50	2220 177600
SV-F-150*	DN150	75	2330 186400
SV-F-200*	DN200	125	3700 296000
SV-F-250*	DN250	200	6410 512800
SV-F-300*	DN300	275	9050 724000

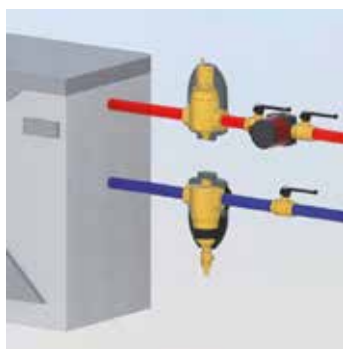
*Поставляется под заказ.


ViraVent®
Сепаратор воздуха

Из нержавеющей стали.
 Фланцевый.
 Корпус: нерж. сталь AISI 304.
 Турбулятор: нержавеющая сталь.
 Макс. рабочее давление: 10 бар.
 Макс. раб. температура: +110°C.
 Пр – во: VIRA

Артикул	Рекомендуемый расход, м³/ч	Цена, EUR.	Цена, руб.
SV-F-304-050	DN50	8	1220 97600
SV-F-304-065	DN65	15	1350 108000
SV-F-304-080	DN80	20	1610 128800
SV-F-304-100	DN100	30	1750 140000
SV-F-304-125*	DN125	50	по запросу
SV-F-304-050*	DN150	75	по запросу
SV-F-304-200*	DN200	125	по запросу
SV-F-304-250*	DN250	200	по запросу
SV-F-304-300*	DN300	275	по запросу

*Поставляется под заказ.



подробнее...


ViraPlus®
Сепаратор воздуха и шлама, магнитный

Фланцевый.
 Корпус: сталь ST37.
 Турбулятор: нержавеющая сталь.
 Магнит: неодим
 Макс. рабочее давление: 10 бар.
 Макс. раб. температура: +110°C.
 Пр – во: VIRA



Артикул	Рекомендуемый расход, м³/ч	Цена, EUR.	Цена, руб.
SC-F-M-040*	DN40	8	1150 92000
SC-F-M-050	DN50	12	1180 94400
SC-F-M-065	DN65	22	1230 98400
SC-F-M-080	DN80	30	1520 121600
SC-F-M-100	DN100	45	1630 130400
SC-F-M-125*	DN125	75	2730 218400
SC-F-M-150*	DN150	112	2810 224800
SC-F-M-200*	DN200	187	4250 340000
SC-F-M-250*	DN250	300	6610 528800
SC-F-M-300*	DN300	412	9250 740000

*Поставляется под заказ.


ViraJac®
Теплоизоляционный кожух

Для серий SV и SD.
 Материал: ППУ
 Пр – во: VIRA

Артикул	Цена, EUR.	Цена, руб.
VIRAJac-SV-050	DN50	150 12000
VIRAJac-SV-065	DN65	150 12000
VIRAJac-SV-080	DN80	180 14400
VIRAJac-SV-100	DN100	190 15200
VIRAJac-SV-125*	DN125	270 21600
VIRAJac-SV-150*	DN150	310 24800
VIRAJac-SV-200*	DN200	390 31200

*Поставляется под заказ.

Caleffi XS® Магнитный фильтр-шламоуловитель для настенных котлов



подробнее...

Преимущества:

- Самый компактный магнитный фильтр на рынке.
- Мощный магнит и сетка фильтра улавливают весь шлам, циркулирующий в отопительном контуре, предотвращая проблемы с насосами и теплообменниками и обеспечивая безаварийную работу системы.
- Прозрачная колба позволяет визуально определить степень загрязненности фильтра.
- Обслуживается руками, без применения инструмента. С помощью встроенного вентиля фильтр отсекается от отопительного контура. Затем колбу можно снять для очистки и промывки.
- Разъемное соединение может быть установлено с любой стороны фильтра, что делает его универсальным и пригодным для подавляющего большинства моделей настенных котлов.
- Приятный дизайн, эстетически подходящий к любому помещению.



Корпус: Латунь.
Колба: Композитный материал.
Макс. рабочее давление: 3 бар.
Макс. рабочая темп – ра: +90°C.
Сетка фильтра: 800 мкм
Индукция магнита: 0,475 Т
Пр – во: Caleffi.

Артикул	Соединение	Kvs	Цена, EUR.	Цена, руб.
545900	3/4" нр + нг	3,55	110	8800



подробнее...

DIRTMAGMINI® Дешламатыр из технополимера

Компактное устройство для установки на горизонтальных, вертикальных и угловых трубопроводах.
Макс. рабочее давление: 3 бар.
Макс. рабочая температура: +90°C.
Пр – во: Caleffi.

Запатентованная комбинация дешламатыра, сетчатого фильтра и магнитного уловителя.



Артикул	Соединение	Рекомендуемый расход, м³/ч	Цена, EUR.	Цена, руб.
545000*	3/4"	1,3	135	10800



подробнее...

Магнитные дешламатыры устанавливаются на входе в котел (на обратке) для его защиты от взвешенного шлама, поступающего из системы отопления.

Они способны улавливать тяжелые частицы размером до 5 мкм и металлическую окалину размером до 1 мкм.

Вместительная приемная камера дешламатыра не создает дополнительного гидравлического сопротивления даже при большом количестве осадка. Это значит, что заполненный шламом дешламатыр не станет причиной аварийной остановки котла, как это происходит с забитыми сетчатыми фильтрами.

Промывка дешламатыра осуществляется без остановки системы отопления и не чаще одного раза в год.

Магнитные дешламатыры ОБЯЗАТЕЛЬНЫ к установке в системах с конденсационными котлами и частотными насосами.



DIRTMAG® Грязеуловитель из технополимера С МАГНИТНОЙ ВСТАВКОЙ

Может использоваться как на вертикальных, так и горизонтальных трубопроводах.
Укомплектован краном Маевского и дренажным краном.
Макс. рабочее давление: 3 бар.
Макс. рабочая температура: +90°C.
Пр – во: Caleffi.

Артикул	Соединение	Рекомендуемый расход, м³/ч	Цена, EUR.	Цена, руб.
545305	3/4"	1,3	159	12720
545306	1"	1,3	175	14000

ViraClean® Сепаратор грязи, магнитный

Для настенных котлов.
Вертикальный, резьбовой.
Корпус: никелированная латунь.
Турбуляторы: нержавеющей сталь.
Магнит: неодим
Макс. рабочее давление: 10 бар.
Макс. раб. температура: +110°C.
Пр – во: VIRA



Артикул	Соединение	Рекомендуемый расход, м³/ч	Цена, EUR.	Цена, руб.
SD-D-D-M-025	1"	2,0	210	16800



подробнее...

**DIRTMAG ®
Грязеуловитель
горизонтальный
С МАГНИТОМ**


Латунный.
Сливной кран в комплекте.
Макс. рабочее давление: 10 бар.
Макс. рабочая температура: +110°C.
Пр – во: Caleffi.



Артикул		Рекомендуемый расход, м³/ч	Цена, EUR.	Цена, руб.
546305	3/4"	1,36	195	15600
546306	1"	2,11	203	16240
546307	1 1/4"	3,47	235	18800
546308	1 1/2"	5,42	255	20400
546309	2"	8,20	285	22800



подробнее...

**ViraClean ®
Сепаратор грязи,
магнитный**


Горизонтальный, резьбовой.
Корпус: никелированная латунь.
Турбулятор: нержавеющая сталь.
Магнит: неодим
Макс. рабочее давление: 10 бар.
Макс. раб. температура: +110°C.
Пр – во: VIRA

Артикул		Рекомендуемый расход, м³/ч	Цена, EUR.	Цена, руб.
SD-D-Y-M-020	3/4"	1,3	120	9600
SD-D-Y-M-025	1"	2,0	128	10240
SD-D-Y-M-032	1 1/4"	3,6	135	10800
SD-D-Y-M-040	1 1/2"	5,0	161	12880
SD-D-Y-M-050	2"	7,0	190	15200


**ViraClean ®
Сепаратор шлама,
магнитный**

Фланцевый.
Корпус: сталь ST37.
Турбулятор: нержавеющая сталь.
Магнит: неодим
Макс. рабочее давление: 10 бар.
Макс. раб. температура: +110°C.
Пр – во: VIRA



подробнее...


**ViraClean ®
Сепаратор шлама**

Фланцевый, **разборный**.
Корпус: сталь ST37.
Турбулятор: нержавеющая сталь.
Макс. рабочее давление: 10 бар.
Макс. раб. температура: +110°C.
Пр – во: VIRA

Артикул		Рекомендуемый расход, м³/ч	Цена, EUR.	Цена, руб.
SD-F-M-050	DN50	12	940	75200
SD-F-M-065	DN65	22	990	79200
SD-F-M-080	DN80	30	1210	96800
SD-F-M-100	DN100	45	1310	104800
SD-F-M-125*	DN125	75	2080	166400
SD-F-M-150*	DN150	112	2210	176800
SD-F-M-200*	DN200	187	3730	298400
SD-F-M-250*	DN250	300	6310	504800
SD-F-M-300*	DN300	412	8720	697600

*Поставляется под заказ.

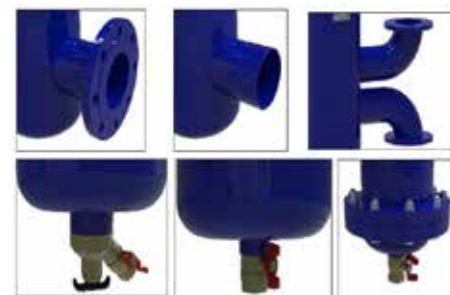
Артикул		Рекомендуемый расход, м³/ч	Цена, EUR.	Цена, руб.
SD-F-T-050*	DN50	12	1420	113600
SD-F-T-065*	DN65	22	1450	116000
SD-F-T-080*	DN80	30	1930	154400
SD-F-T-100*	DN100	45	2050	164000
SD-F-T-125*	DN125	75	4250	340000
SD-F-T-150*	DN150	112	4330	346400
SD-F-T-200*	DN200	187	7750	620000
SD-F-T-250*	DN250	300	12200	976000
SD-F-T-300*	DN300	412	17100	1368000

*Поставляется под заказ.

ТЕПЛОИЗОЛЯЦИОННЫЕ КОЖУХИ СМ. НА СТР. 9
Специальные исполнения сепараторов VIRA:

- Материал: сталь ST37,; нерж. сталь AISI 304; AISI 316.
- Соединение: фланцевое; под сварку; раструбное.
- Раб. давление: до 10 бар; до 16 бар; до 25 бар.
- Раб. температура: от +110°C; до +160°C.
- Скорость теплоносителя: до 1,5 м/с; до 3,0 м/с.
- Корпус: цельный; разборный.
- Дренаж: стандартный; увеличенный.
- Подключение: горизонтальное; вертикальное; угловое.

Цены на специальные исполнения - по запросу.



Когда подбирается источник тепла (котел) для потребителей тепла (системы отопления, вентиляции, ГВС и т.д.), главным критерием является его тепловая мощность. Но при разветвленных системах (с несколькими потребителями или источниками тепла) необходимо так же уделить особое внимание гидравлической увязке всей системы.

Если суммарные напоры насосов во вторичном контуре (потребителей) превышают допустимую пропускную способность первичного контура (котлов) или наоборот, то возникают перекосы в гидравлике системы, что ухудшает и отбор тепла от котла и его распределение по потребителям.

Выход из этой ситуации: установка гидравлического разделителя. Он снимает дисбаланс в расходах теплоносителя по контурам, оставляя лишь незначительный дифференциал давлений для правильной работы системы.

Для выбора гидравлического разделителя необходимо знать суммарный расход насосов первичного и вторичного контуров. Максимальное из этих двух значений будет являться характеристикой для подбора гидравлической стрелки.



подробнее...



ViraBalance® Гидравлический разделитель

Резьбовой / фланцевый.
Корпус: сталь ST37.
Плоский турбулятор: нерж. сталь.
Макс. рабочее давление: 10 бар.
Макс. раб. температура: +110°C.
Пр – во: VIRA

Артикул	Рекомендуемый расход, м³/ч	Цена, EUR.	Цена, руб.
SB-D-025	1"	190	15200
SB-D-032	1 1/4"	240	19200
SB-D-040	1 1/2"	275	22000
SB-D-050	2"	415	33200
SB-F-050	DN50	515	41200
SB-F-065	DN65	925	74000
SB-F-080	DN80	1340	107200
SB-F-100	DN100	1520	121600



ViraFix®

Комбинированный сепаратор 4в1



Совмещает функции:

- гидравлического разделителя,
- сепаратора воздуха,
- сепаратора шлама,
- магнитного фильтра.

Резьбовой / фланцевый.

Корпус: сталь ST37.

Турбуляторы: нержавеющая сталь.

Магнит: неодим 13.000 Гаусс.

Макс. рабочее давление: 10 бар.

Макс. раб. температура: +110°C.

Пр – во: VIRA



подробнее...

Резьбовой

Артикул	Рекомендуемый расход, м³/ч	Цена, EUR.	Цена, руб.
SCX-D-M-025	1"	525	42000
SCX-D-M-032	1 1/4"	580	46400
SCX-D-M-040	1 1/2"	730	58400
SCX-D-M-050	2"	905	72400

Фланцевый

Артикул	Рекомендуемый расход, м³/ч	Цена, EUR.	Цена, руб.
SCX-F-M-050	DN50	1480	118400
SCX-F-M-065	DN65	1750	140000
SCX-F-M-080	DN80	2200	176000
SCX-F-M-100	DN100	2450	196000
SCX-F-M-125*	DN125	4100	328000
SCX-F-M-150*	DN150	4470	357600
SCX-F-M-200*	DN200	7400	592000
SCX-F-M-250*	DN250	12250	980000
SCX-F-M-300*	DN300	16100	1288000

*Поставляется под заказ.

ViraJac®

Теплоизоляционные кожухи для серий SCX и SB

Артикул	Цена, EUR.	Цена, руб.
VIRAJac-SCX-025	80	6400
VIRAJac-SCX-032	90	7200
VIRAJac-SCX-040	90	7200
VIRAJac-SCX-050-M	100	8000



Артикул	Цена, EUR.	Цена, руб.
VIRAJac-SCX-050	190	15200
VIRAJac-SCX-065	210	16800
VIRAJac-SCX-080	230	18400
VIRAJac-SCX-100	290	23200


Датчик потока

Флажковый.
Регулируемая чувствительность.
Прочность корпуса: 10 бар.
Макс. рабочая температура: +115°C.
Класс защиты: IP 54.
Пр-во: Caleffi.



подробнее...


Балансировочный клапан с расходомером

Расходомер с незагрязняющейся шкалой

В теплоизоляции.
Латунный.
Макс. давление: 10 бар.
Макс. температура: +110°C.
Пр-во: Caleffi.

Артикул	Диаметр трубопровода	Цена, EUR.	Цена, руб.
626600	1" от 1" до 8"	205	16400
626009	Запасные пластины	15	1200

Артикул	Шкала, л/мин	Цена, EUR.	Цена, руб.
132402	1/2" 2 - 7 (0,12-0,42 м³/ч)	192	15360
132512	3/4" 5 - 13 (0,30-0,78 м³/ч)	197	15760
132522	3/4" 7 - 28 (0,42-1,68 м³/ч)	197	15760
132602	1" 10 - 40 (0,6-2,4 м³/ч)	235	18800
132702	1 1/4" 20 - 70 (1,2-4,2 м³/ч)	267	21360
132802	1 1/2" 30 - 120 (1,8-7,2 м³/ч)	390	31200
132902	2" 50 - 200 (3-12 м³/ч)	480	38400



подробнее...


Датчик потока

Флажковый.
Прочность корпуса: 10 бар.
Макс. рабочая температура: +110°C.
Класс защиты: IP 65.
Пр-во: Fantini Cosmi

Артикул	Диаметр трубопровода	Цена, EUR.	Цена, руб.
FF82	1" от 1" до 8"	151	12080

Регулятор перепада давления прямого действия

Автоматический балансировочный клапан.
Поддерживает постоянный дифференциал давлений между двумя точками контура в гидравлических системах с изменяющимися расходами. Позволяет избежать критических скоростей теплоносителя и нежелательных шумов в отопительных приборах.

Датчик потока

Электромагнитные контакты.
На контактах: 220В, 2А.
Прочность корпуса: 6 бар.
Макс. рабочая температура: +100°C.
Пр-во: Caleffi.



Артикул	Расход открытия /закр, л/час	Цена, EUR.	Цена, руб.
315400	1/2" 156/108	81	6480
315500	3/4" 456/348	87	6960



Латунный, в теплоизоляции.
Аналог DANFOSS ASV – PV
Точность: ± 15%.
Макс. рабочее давление: 16 бар.
Раб. температура: –20°C +120°C.
Максимальное дифференциальное давление на мембране: 6 бар.
Пр-во: Caleffi.

Артикул	Диапазон настройки	Цена, EUR.	Цена, руб.
140340	1/2" 5-30 кПа	215	17200
140350	3/4" 5-30 кПа	260	20800
140360	1" 5-30 кПа	315	25200
140440	1/2" 25-60 кПа	215	17200
140450	3/4" 25-60 кПа	260	20800
140460	1" 25-60 кПа	315	25200

Балансировочный клапан

Латунный.
Цифровая шкала: 68 делений.
Встроенная трубка Вентури.
Функция фиксации настройки.
Точность: ± 10%.
Макс. рабочее давление: 16 бар.
Раб. температура: –20°C +120°C.
Пр-во: Caleffi.



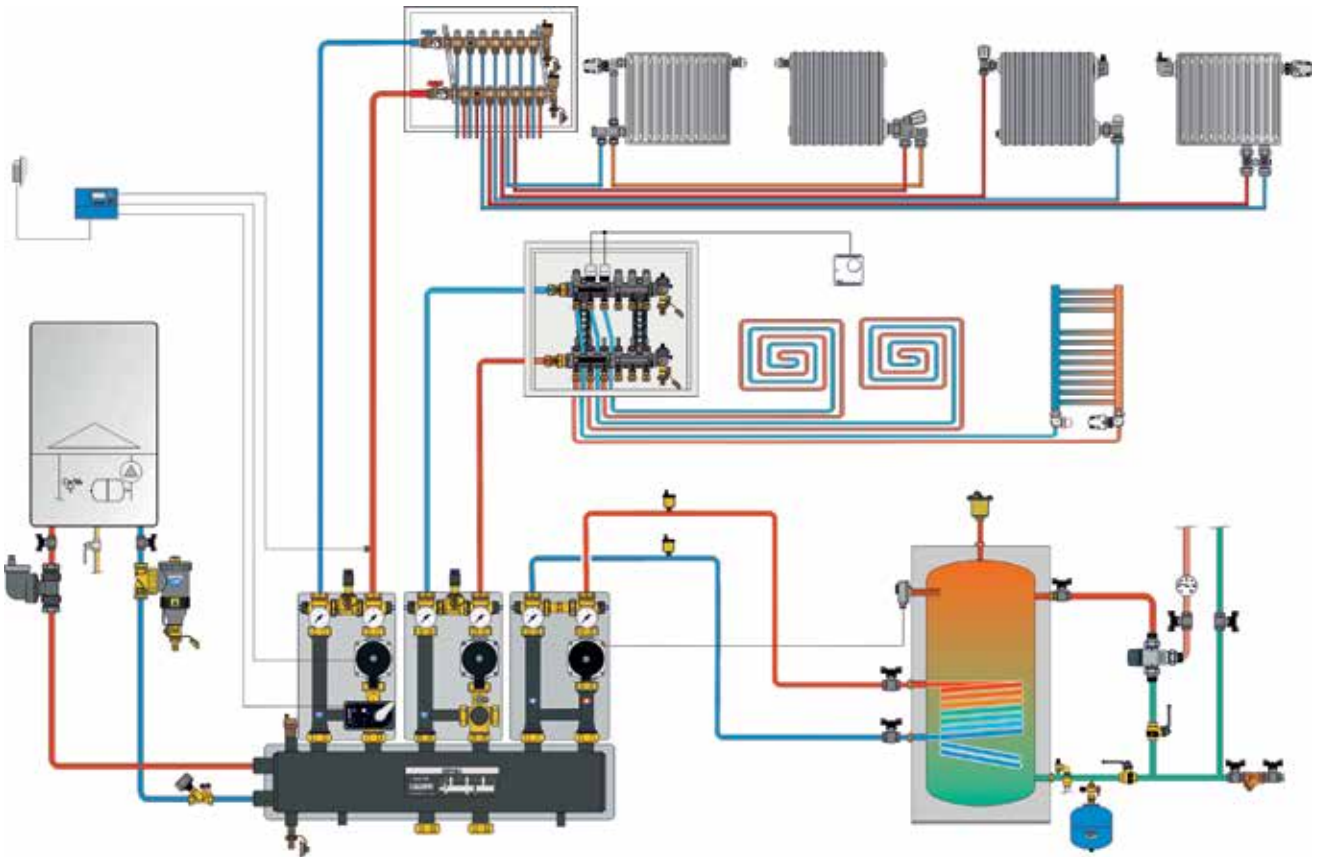
Артикул	KVs, м³/ч	Цена, EUR.	Цена, руб.
130400	1/2" 0,6 - 2,7	106	8480
130500	3/4" 0,9 - 4,1	111	8880
130600	1" 1,9 - 11,0	128	10240
130700	1 1/4" 2,3 - 13,0	164	13120
130800	1 1/2" 4,4 - 20,0	210	16800
130900	2" 7,0 - 29,0	295	23600

Балансировочный клапан-партнер

Седельный балансировочный клапан.
Латунный, в теплоизоляции.
Аналог DANFOSS ASV – 1
Точность: ± 15%.
Макс. рабочее давление: 16 бар.
Раб. температура: –20°C +120°C.
Пр-во: Caleffi.



Артикул	KVs, м³/ч	Цена, EUR.	Цена, руб.
142140	1/2" 0,32 - 2,96	96	7680
142150	3/4" 0,47 - 4,35	104	8320
142160	1" 0,88 - 6,52	117	9360



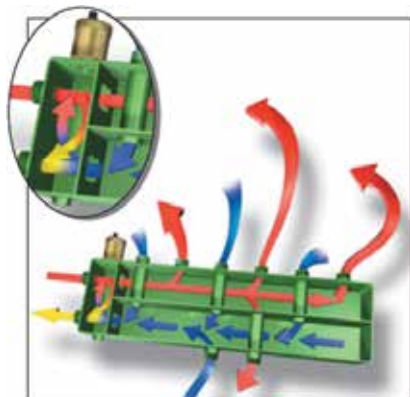
SEPCOLL®

Коллектор со встроенным гидравлическим разделителем



подробнее...

В теплоизоляции
Межосевое расстояние отводов: 125 мм
Кронштейны в комплекте.
Макс. рабочее давление: 6 бар.
Макс. рабочая темп – ра: +110°C.
Пр – во: Caleffi.



На 3 (2 + 1) отопительных контура.
Макс. мощность: 40 кВт.

Артикул	Цена, EUR.	Цена, руб.
559221	1"вр от котла + 2 x 11/2"вр + 1"вр 790	63200



На 4 (2 + 2) отопительных контура.
Макс. мощность: 50 кВт.

Артикул	Цена, EUR.	Цена, руб.
559222	1 1/4"вр от котла + 4 x 11/2"вр 1050	84000



На 4 (3 + 1) отопительных контура.
Макс. мощность: 50 кВт.

Артикул	Цена, EUR.	Цена, руб.
559231	1 1/4"вр от котла + 4 x 11/2"вр 1270	101600


Насосная группа с термостатической регуляцией для системы водяных теплых полов

подробнее...



Макс. рабочее давление: 10 бар.
 Макс. рабочая темп-ра: +100°C.
 Диапазон настройки: +25°C до +55°C
 Соединения к коллектору: 1 1/2" нар.
 Соединения к контуру: 1" вн.
 Межосевое расстояние: 125 мм.

Комплектация:

1. Термостатический клапан.
2. Обратный клапан.
3. Шаровые краны – 2 шт.
4. Термометры погружные – 2 шт.
5. Теплоизоляционный кожух.

Пр-во: Caleffi.

Артикул	Исп-ние	Насос	Цена, EUR.	Цена, руб.
166600	универс.	UPS 25-60	815	65200
166600A2L	универс.	UPM3 25-70	985	78800
166601	универс.	UPS 25-80	965	77200
166601UPM	универс.	UPML 25-105	1210	96800


Насосная группа с 3-х ходовым смесительным клапаном

подробнее...



Макс. рабочее давление: 10 бар.
 Макс. рабочая темп-ра: +100°C.
 Соединения к коллектору: 1 1/2" нар.
 Соединения к контуру: 1" вн.
 Межосевое расстояние: 125 мм.

Комплектация:

1. 3-х ходовой смесительный клапан.
2. Электропривод 220 V, 50 сек, 3-х позиц.
3. Обратный клапан.
4. Шаровые краны – 2 шт.
5. Термометры погружные – 2 шт.
6. Теплоизоляционный кожух.

Пр-во: Caleffi.

Артикул	Исп-ние	Насос	Цена, EUR.	Цена, руб.
167600	правое	UPS 25-60	880	70400
167600A2L	правое	UPM3 25-70	1050	84000
167601	правое	UPS 25-80	1035	82800
167610	левое	UPS 25-60	880	70400
167610A2L	левое	UPM3 25-70	1050	84000
167611	левое	UPS 25-80	1035	82800
167662HE2	универс.	UPS 25-105	1450	116000


Насосная группа прямая

подробнее...



Макс. рабочее давление: 10 бар.
 Макс. рабочая темп-ра: +100°C.
 Соединения к коллектору: 1 1/2" нар.
 Соединения к контуру: 1" вн.
 Межосевое расстояние: 125 мм.

Комплектация:

1. Обратный клапан.
2. Шаровые краны – 2 шт.
3. Термометры погружные – 2 шт.
4. Теплоизоляционный кожух.

Пр-во: Caleffi.

Артикул	Исп-ние	Насос	Цена, EUR.	Цена, руб.
165600	универс.	UPS 25-60	555	44400
165600A2L	универс.	UPM3 25-70	740	59200
165601	универс.	UPS 25-80	705	56400
165601UPM	универс.	UPS 25-105	1100	88000


Дифференциальный перепускной клапан

Для групп серии 165, 166 и 167.
 Максимальное рабочее давление: 10 бар.
 Максимальная рабочая температура: +100°C.
 Соединения 1" НР x 1" НР.
 Пр-во: Caleffi.

Артикул	Цена, EUR.	Цена, руб.
519006 2-30 кПа (0,2-3,0 м вод.ст.)	79	6320

Крепежный кронштейн


Для групп серии 165, 166 и 167.
 Из нержавеющей стали.
 Пр-во: Caleffi.

Артикул	Цена, EUR.	Цена, руб.
165001	60	4800

Запасные насосы

Артикул	Модель насоса	Цена, EUR.	Цена, руб.
R19088	UPS 25-60 130 OEM	290	23200
R19087	UPS 25-80 130 OEM	470	37600
F0000566	UPM3 25-70 130 OEM	540	43200
F19486	UPML 25-105 130 OEM	1025	82000


Переходное разъемное соединение

Уплотнение в комплекте.
 Пр-во: Caleffi.

Артикул	Цена, EUR.	Цена, руб.
165002 1 1/2" вн x 1" вн	25	2000


Предохранительный клапан для солнечных систем

Латунный хромированный корпус. Соединения В – В.
Рабочая температура: – 30 .. + 160°С.
Мах содержание гликоля: 50%.
Увеличенный диаметр сброса.
Мощность сброса: 50 кВт.
Пр – во: Caleffi.

Артикул			Цена, EUR.	Цена, руб.
253040	1/2"	10 бар	36	2880
253046	1/2"	6 бар	36	2880

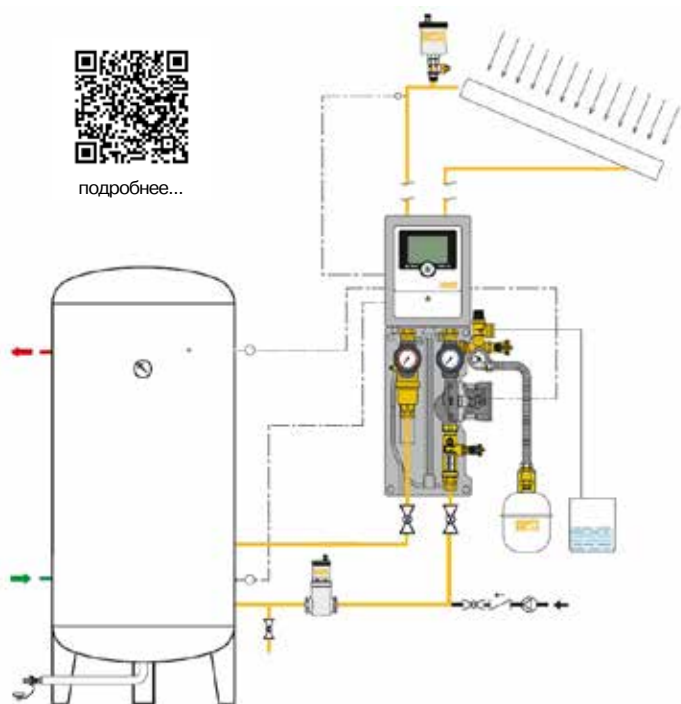

Комбинированный предохранительный клапан по температуре и давлению

Для водонагревателей на естественной циркуляции (термосифонов).
Температура настройки: 90°С.
Корпус из латуни с невымываемым цинком.
Длина зонда: 100мм
Пр – во: Caleffi.

Артикул			Цена, EUR.	Цена, руб.
309460	1/2" нр x Ø15	6 бар	65	5200
309560	3/4" нр x Ø22	6 бар	75	6000



подробнее...


Автоматический воздухоудалитель + кран отсекающий для солнечных систем

Латунный корпус. Хромированный.
Максимальное рабочее давление: 10 бар.
Максимальное давление сброса: 2,5 бар.
Диапазон температуры: – 30 .. + 180°С.
Мах содержание гликоля: 50%.
Пр – во: Caleffi.

Артикул			Цена, EUR.	Цена, руб.
250831	3/8"	воздушник	28	2240
250300	3/8"	кран	26	2080


DISCAL® Дегазатор для солнечных систем

Латунный корпус, хромированный.
Макс. рабочее давление: 10 бар.
Диапазон температур: – 30 + 160°С.
Макс. содержание гликоля: 50%
Пр – во: Caleffi.

Артикул			Цена, EUR.	Цена, руб.
251003	3/4" вн-вн		195	15600


DISCAL® Деаэрактор для солнечных систем

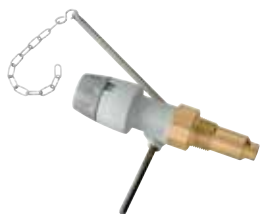
Латунный корпус, хромированный.
Со сливом
Макс. рабочее давление: 10 бар.
Диапазон температур: – 30 + 160°С.
Макс. содержание гликоля: 50%
Пр – во: Caleffi.

Артикул			Цена, EUR.	Цена, руб.
251006	1" вн-вн		325	26000


DISCAL® Деаэрактор для солнечных систем

Для вертикальных трубопроводов.
Латунный корпус, хромированный.
Макс. рабочее давление: 10 бар.
Диапазон температур: – 30 + 160°С.
Макс. содержание гликоля: 50%
Пр – во: Caleffi.

Артикул			Цена, EUR.	Цена, руб.
251905	3/4" вн-вн		295	23600


Регулирующий клапан тяги

Энергонезависимый.
Для котлов на твердом топливе.
Регулир. темп – ры: 30 – 90°C.
Пр – во: Caleffi.

Артикул		Цена, EUR.	Цена, руб.
529050	3/4"	81	6480


Клапаны теплового сброса

Энергонезависимые.
При температуре теплоносителя выше 100 °C сливают перегретый теплоноситель в канализацию и добавляют в систему холодную воду из водопровода.
Макс. раб. давление: 6 бар.
Макс. раб. температура: 110°C.
Пр – во: Caleffi.



Артикул		Цена, EUR.	Цена, руб.
544400	1/2" с зондом	255	20400

Антиконденсационный клапан для твердотопливных котлов

Обеспечивает быстрый нагрев котла до установленной температуры, сокращая период конденсации и образование креозота, таким образом увеличивая срок службы котла и обеспечивая заявленный производителем котла КПД.

Соединение: НР с накидной гайкой.
Макс. рабочее давление: 10 бар.
Пр – во: Caleffi (Италия).



Артикул	Температура настройки	kvs	Цена, EUR.	Цена, руб.
280066	1"	60°C	240	19200
280076	1 1/4"	60°C	280	22400
280077	1 1/4"	70°C	280	22400

Сменные термостаты для клапанов серии 280...

Артикул	Темп-ра настройки	Цена, EUR.	Цена, руб.
F29633	45°C	31	2480
F29634	55°C	31	2480
F29635	60°C	31	2480
F29636	70°C	31	2480

Термостатический насосный модуль для твердотопливных котлов BLUMUT Compact (1") и BLUMUT (1 1/4")

Служит для безопасного запуска твердотопливных котлов, в системах с баком – аккумулятором.

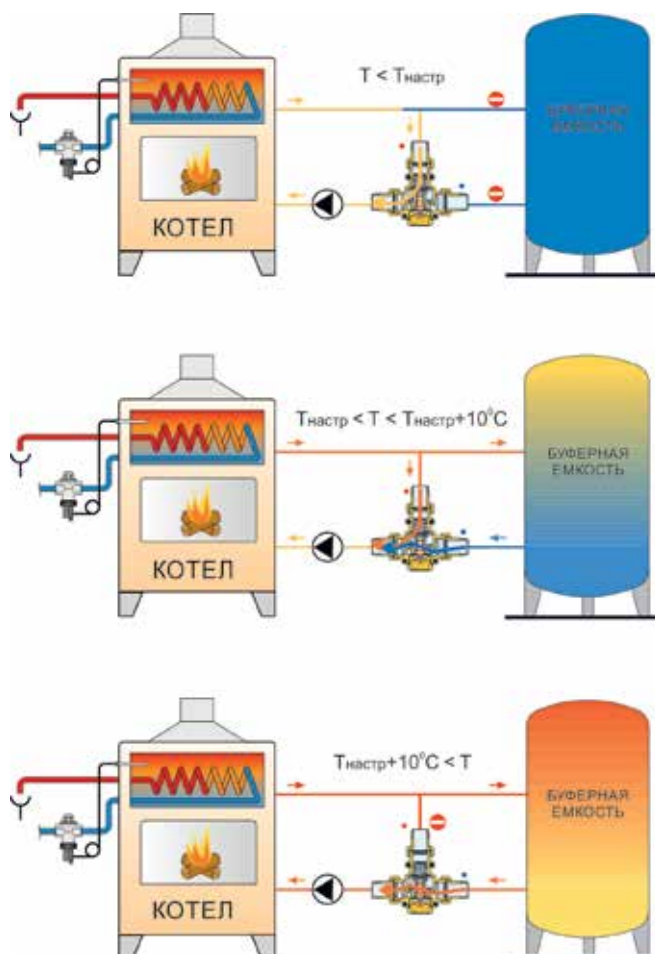
Имеет 4 режима работы:
1. Нагрев котла до 55°C.
2. Частичный нагрев бака 55°C – 65°C.
3. Полный нагрев бака более 65°C.
4. Режим естественной циркуляции.

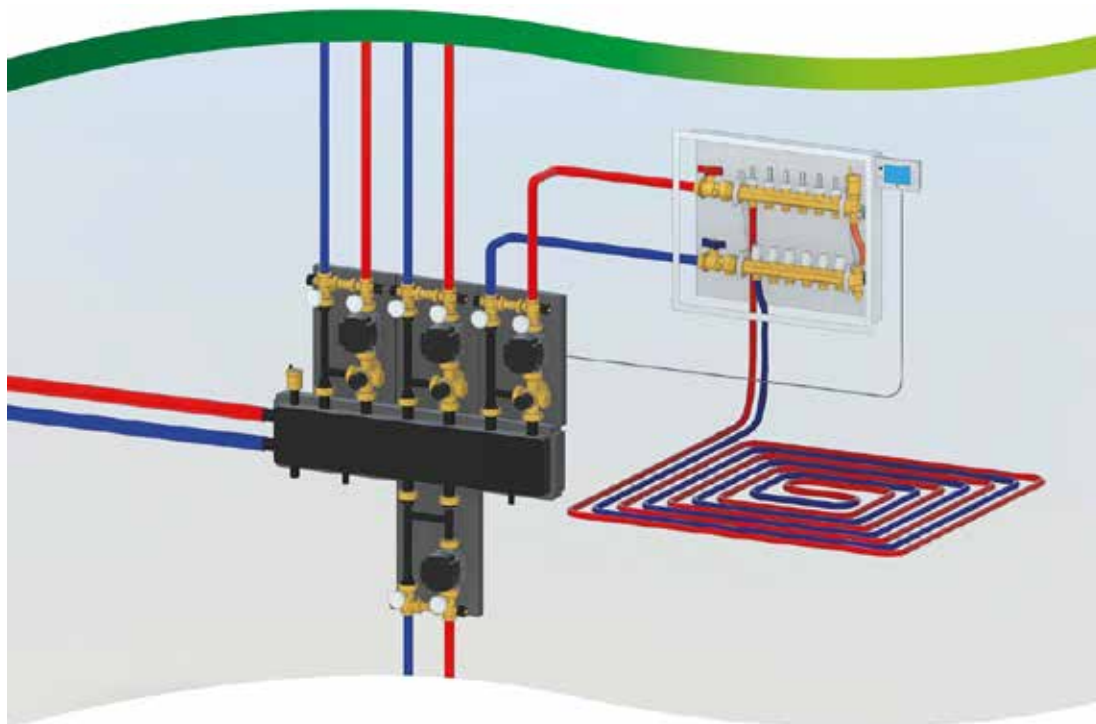
Макс. мощность котла:
для 1" до 50 кВт, для 1 1/4" до 70 кВт.

Макс. рабочее давление: 6 бар.
Макс. рабочая температура: +110°C.
Пр – во: MUT Мессаниса.



Артикул	Температура настройки	Цена, EUR.	Цена, руб.
7.030.01461	1"	520	41600
7.030.01155	1 1/4"	590	47200

Схема работы клапана серии 280




1)



Одновременная или выборочная регулировка:
 – температуры теплоносителя (RTL)
 – температуры воздуха в помещении (ТА)

Встраивается в стену.
 Размер: 120мм x 140мм x 60 мм (глубина)
 Декоративная крышка в комплекте.

+

2)



Подключение для труб: 3/4" Евроконус.
 Макс. длина контура: 100 м.
 Макс. рабочее давление: 10 бар.
 Макс. рабочая температура: +90°C.

Пр – во: U.S.H. – Innovationen (Германия).

=



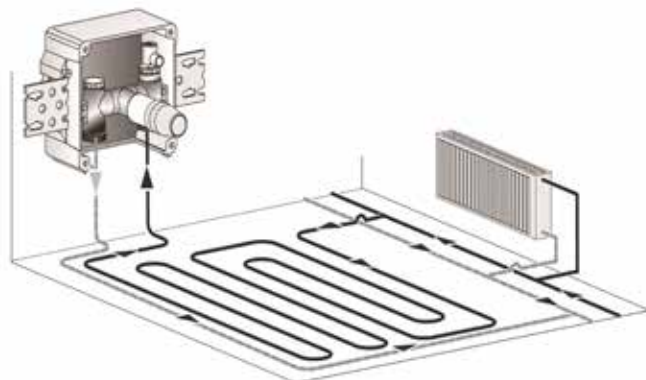
Чтобы избежать порчи изделия во время строительных работ встраиваемая (1) и накладная (2) части поставляются отдельно.

MULTIBOX Смесительный узел для одного контура теплого пола

Запитывается от системы радиаторного отопления.

Артикул		Цена, EUR.	Цена, руб.
1100.00	Базовый комплект (1)	107	8560
1141.50	Регулирующий комплект (2)	113	9040
ИТОГО: Комплект MULTIBOX:		220	17600

Схема подключения клапана MULTIBOX



2-х ходовой т/с клапан


С возможностью ручной регулировки.

Макс. раб. давление: 10 бар.
Макс. раб. температура: +95°C.
Пр – во: Caleffi.

Артикул		kvs	Цена, EUR.	Цена, руб.
676060	1"	3,7	91	7280

3-х ходовой т/с клапан (разделительный)


При установке на "обратке" служит питательным клапаном "теплых полов"

Макс. раб. давление: 10 бар.
Макс. раб. температура: +95°C.
Пр – во: Caleffi.

Артикул		kvs	Цена, EUR.	Цена, руб.
677060	1" (байпас 1/2")	3,7 (байпас 1,0)	97	7760

Термостатическая головка с погружным зондом


Основное применение в системах водяных "теплых полов".

Удаленный термозлемент для измерения температуры теплоносителя. Установленная шкала температуры. Посадочное место: Heimeier(M30x1,5). Пр – во: Caleffi.

Артикул	Длина дистанции		Цена, EUR.	Цена, руб.
203502	20 - 50°C	2 м	125	10000
203702	40 - 90°C	2 м	131	10480

Погружная гильза


Для т/с головки серии 203.
Латунная. Длина: 108 мм.

Артикул		Цена, EUR.	Цена, руб.
475002	1/2"	19	1520

Комплект крепления на трубу


Для т/с головки серии 203.
В комплекте: алюминиевый лафет, крепежная пружина.

Артикул		Цена, EUR.	Цена, руб.
475001		38	3040

RAW-KVS4 25E
Т/с клапан для теплого пола и систем ГВС


Допустимо использовать в системах теплого пола площадью до 200 м². Латунный корпус.

Макс. рабочее давление: 10 бар.
Макс. рабочая темп – ра: +90°C.
Пр – во: MUT Meccanica.

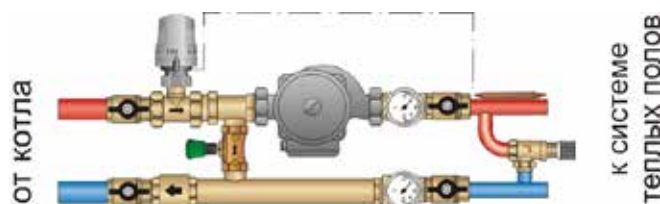
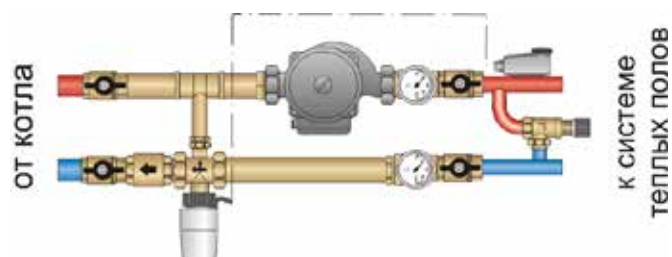
Артикул	Соед-ние	Температура	kvs	Цена, EUR.	Цена, руб.
7.030.02169	1"	от 30°C до 60°C	4	121	9680

Перепускной дифференциальный клапан


Служит для защиты насоса в термостатических системах.

Прочность корпуса: 10 бар.
Макс. рабочая температура: +110°C.
Пр – во: Caleffi.

Артикул	Произв-сть насоса	Цена, EUR.	Цена, руб.
519500	3/4" до 2 м ³ /час	79	6320
519700	1 1/4" до 10 м ³ /час	195	15600

Схема узла регулирования теплых полов с использованием 2-х ходового клапана (рекомендуется)

Схема узла регулирования теплых полов с использованием 3-х ходового клапана




подробнее...

Смесительный узел для теплого пола

Заводская сборка узла регуляции.

Для коллекторов 1" серий 662, 664 и 671.

Термостатическая регулировка по фиксированной температуре.

В комплекте:

- термостатический клапан;
- регулятор с функцией блокировки;
- насос Grundfos;
- защита от перегрева полов;
- манометр;
- эл. шкаф с возможностью подключения комнатного термостата.

Диапазон регуляции температуры в системе теплых полов: от +25° до +55°С.
 Макс. рабочая температура: +100°С.
 Макс. рабочее давление: 10 бар.

Пр – во: Caleffi.



Артикул	Соединен.	Насос	Цена, EUR.	Цена, руб.
182500	3/4"-1 1/4"	Без насоса	495	39600
182521	3/4"-1 1/4"	UPS 25 – 60	675	54000
182521A2L	3/4"-1 1/4"	UPM3 25 – 70	950	76000
182523	3/4"-1 1/4"	UPS 25 – 80	850	68000
675005	1 1/4"-1"	соединительный комплект	40	3200

Перепускной комплект для смесительных узлов серий 181-182

Позволяет подключить систему теплых полов напрямую к системе радиаторов.

Состоит из гидравлического разделителя и перепускного клапана.

Удобен для использования с настенными газовыми и электрическими котлами, так как позволяет компактно разместить в одном коллекторном шкафу коллектор радиаторов и коллектор теплого пола.

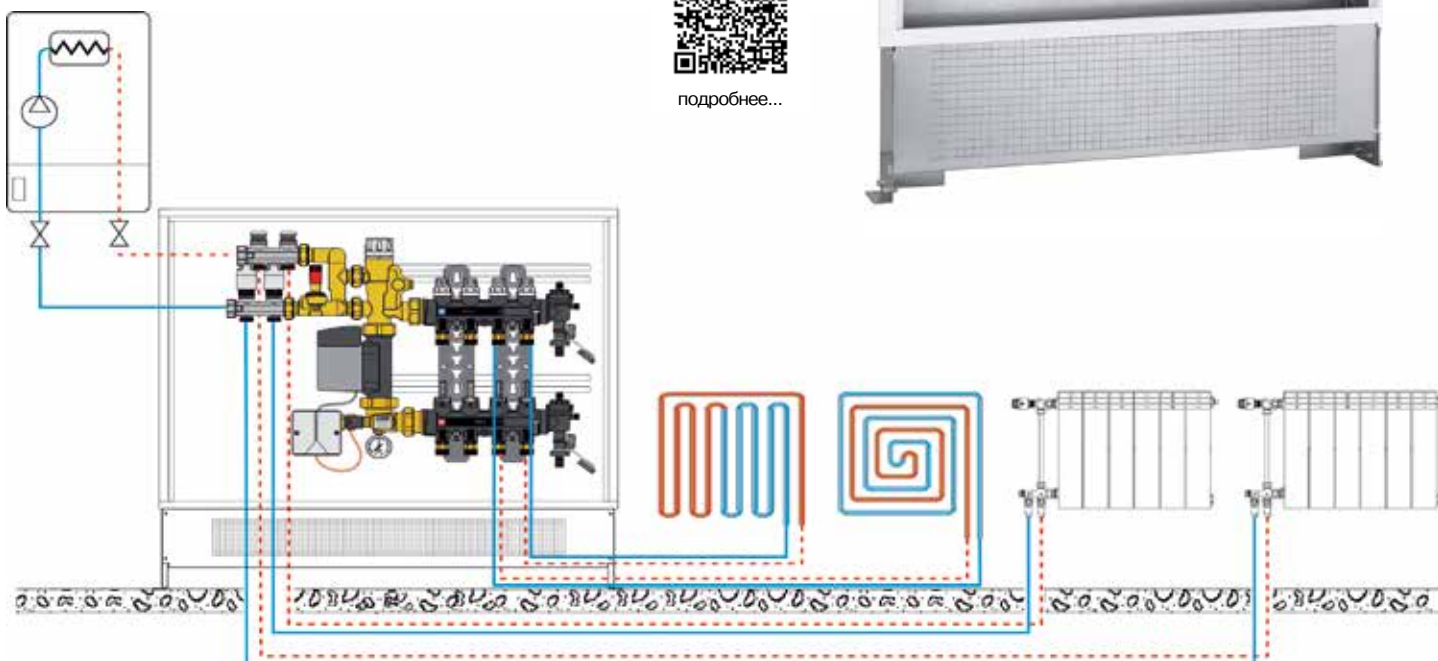
Пр – во: Caleffi.



Артикул	Соединен.	Настройка перепускного клапана	Цена, EUR.	Цена, руб.
182001	1" НГ	0,2 – 3,0 м вод.ст.	165	13200



подробнее...





подробнее...

Смесительный узел для теплого пола

Заводская сборка узла регуляции.

для коллекторов 1" серии 662, 664 и 671.

Для погодозависимого управления низкотемпературными контурами.

В комплекте:

- 3-х ход. клапан с сервоприводом;
- Привод 220В, 3-х поз., 00, 50 сек;
- регулятор с функцией блокировки;
- насос Grundfos;
- защита от перегрева;
- манометр;

Макс. темп-ра в контуре: +60°C.

Макс. темп-ра на входе: +90°C.

Макс. рабочее давление: 6 бар.

Макс. содержание гликоля: 30%.

Пр-во: Caleffi.



Артикул	Соединен.	Насос	Цена, EUR.	Цена, руб.
181520	1 1/4"-1 1/4"	UPM3 25-70	1175	94000

Смесительный узел для теплого пола

Заводская сборка узла регуляции

для коллекторов 1 1/4" серий 668 и 668..S1.

Термостатическая регулировка по фиксированной температуре.

В комплекте:

- термостатический клапан;
- насос Grundfos;
- защита от перегрева полов;
- 2 термометра;
- манометр;
- 2 отсечных шаровых крана;
- перепускной байпасный клапан для прямого подключения к радиаторной системе.

Диапазон регуляции температуры в системе теплых полов: от +20° до +55°C.

Макс. рабочая температура: +100°C.

Макс. рабочее давление: 10 бар.

Пр-во: Caleffi.



Артикул	Соединен.	Насос	Цена, EUR.	Цена, руб.
172521	3/4"-1 1/4"	UPS 25-60	950	76000
364377	1 1/4"-1 1/4"	соединительный комплект	46	3680

Насос UPS 25-60 может быть заменен на: UPS 25-80, UPM3 25-70, UPML 25-105. См. стр. 105

Теплообменник из нержавеющей стали



Кожухотрубный теплообменник. Разборный.

Материал: нержавеющая сталь AISI 316L.

Мах рабочее давление: 16 бар.

Мах рабочая температура: 150°C.

График со стороны сети: 90/70°C.

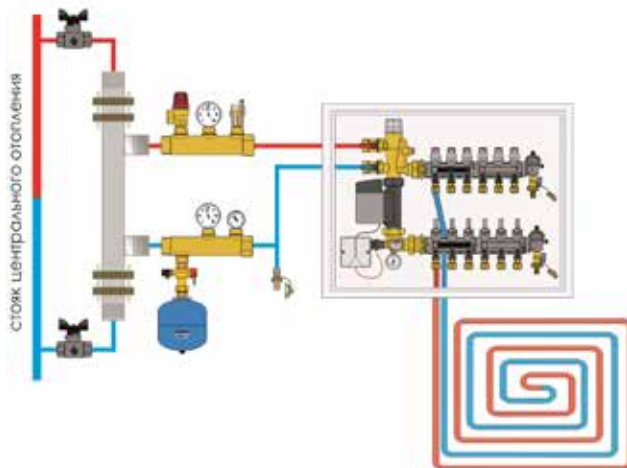
График потребителей: 50/45°C.

Соппротивление со стороны сети: не более 100 мм. вод. ст.

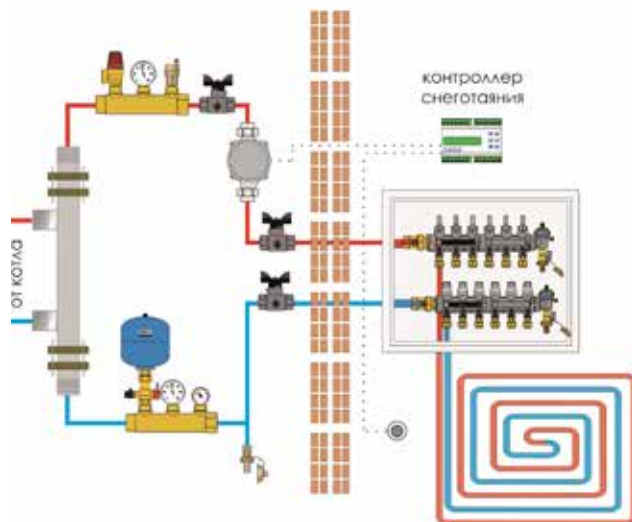
Артикул	Мощность	Соединен.	Длина	Цена, руб.
21-1083	10 кВт	3/4" / 1 1/4"	32 см	38700

Применение теплообменника для:

а) устройства теплого пола в квартире



б) уличного обогрева



Пара распределительных коллекторов из латуни, в сборе

Коллектор подачи - со встроенными совмещенными регуляторами расхода и расходомерами
коллектор обратки - с термостатическими клапанами.



подробнее...



Регуляторы расхода обслуживаемые.
При необходимости их можно промыть и почистить без остановки работы коллектора и его опорожнения.

Для систем водяных теплых полов.
Материал: латунь.
Макс. рабочее давление: 6 бар.
Рабочая температура: 5 – 60°C.
Расстояние между выводами: 50 мм.

В комплекте:

- кронштейны;
- воздухоудалители;
- сливные краны;
- термометры.

Пр – во: Caleffi.

Артикул	Кол-во	выводов	Цена, EUR.	Цена, руб.
6646B1	1"	2 x 3/4"	295	23600
6646C1	1"	3 x 3/4"	351	28080
6646D1	1"	4 x 3/4"	407	32560
6646E1	1"	5 x 3/4"	463	37040
6646F1	1"	6 x 3/4"	519	41520
6646G1	1"	7 x 3/4"	575	46000
6646H1	1"	8 x 3/4"	631	50480
6646I1	1"	9 x 3/4"	687	54960
6646L1	1"	10 x 3/4"	743	59440
6646M1	1"	11 x 3/4"	799	63920
6646N1	1"	12 x 3/4"	855	68400

ТРУБНЫЕ СОЕДИНЕНИЯ СМ. НА СТР. 27

Пара распределительных коллекторов из технопластика, в сборе

Коллектор подачи - со встроенными совмещенными регуляторами расхода и расходомерами
коллектор обратки - с термостатическими клапанами и возможностью ручной регулировки.



подробнее...



Подключение труб теплого пола осуществляется через коннекторы, которые входят в комплект.
Сначала, в удобном месте с помощью ключей, коннектор устанавливается на трубу. Затем он легко подключается к коллектору без использования инструмента.

Для систем водяных теплых полов.
Материал: полиамид, армированный стекловолокном
Макс. рабочее давление: 4 бар.
Макс. рабочая температура: +60°C.
Расстояние между выводами: 50 мм.

В комплекте:

- кронштейны;
- воздухоудалители;
- сливные краны;
- шаровые краны;
- термометры.

Пр – во: Caleffi.

Артикул	Кол-во	выводов	Цена, EUR.	Цена, руб.
6716C1	1"	3 x 3/4"	365	29200
6716D1	1"	4 x 3/4"	407	32560
6716E1	1"	5 x 3/4"	449	35920
6716F1	1"	6 x 3/4"	491	39280
6716G1	1"	7 x 3/4"	533	42640
6716H1	1"	8 x 3/4"	575	46000
6716I1	1"	9 x 3/4"	617	49360
6716L1	1"	10 x 3/4"	659	52720
6716M1	1"	11 x 3/4"	701	56080
6716N1	1"	12 x 3/4"	743	59440

Пара распределительных коллекторов 1"

Коллектор подачи - со встроенными регуляторами расхода, коллектор обратки - с термостатическими клапанами и возможностью ручной регулировки.



Для систем водяных теплых полов. Латунные. Макс. рабочее давление: 10 бар. Макс. рабочая температура: +110°C. Расстояние между выводами: 50 мм. В комплекте температурная шкала. Пр – во: Caleffi.



подробнее...

Артикул	Кол-во	выводов	Цена, EUR.	Цена, руб.
662626	1"	2 x 3/4" евроконус	147	11760
662636	1"	3 x 3/4" евроконус	194	15520
662646	1"	4 x 3/4" евроконус	241	19280
662656	1"	5 x 3/4" евроконус	288	23040
662666	1"	6 x 3/4" евроконус	335	26800

Коллекторы составные, их можно наращивать до необходимого количества отводов. Рекомендуемая длина коллектора: не более 10 отводов.

Пара распределительных коллекторов 1 1/4"

Коллектор подачи - со встроенными совмещенными регуляторами расхода и расходомерами коллектор обратки - с термостатическими клапанами и возможностью ручной регулировки.



подробнее...

Для систем водяных теплых полов. Латунные. Макс. рабочее давление: 10 бар. Макс. рабочая температура: +80°C. Расстояние между выводами: 50 мм. Пр – во: Caleffi.

Артикул	Кол-во	выводов	Цена, EUR.	Цена, руб.
668735S1	1 1/4"	3 x 3/4" евроконус	245	19600
668745S1	1 1/4"	4 x 3/4" евроконус	313	25040
668755S1	1 1/4"	5 x 3/4" евроконус	381	30480

Коллекторы составные, их можно наращивать до необходимого количества отводов. Для удобства наращивания снабжены уплотнительным сальником. Рекомендуемая длина коллектора: не более 14 отводов.

Пара распределительных коллекторов для радиаторов

Коллектор подачи - с запорными клапанами, коллектор обратки - с термостатическими клапанами.



Для лучевой разводки радиаторов и конвекторов. Латунные. Макс. рабочее давление: 10 бар. Макс. рабочая температура: +110°C. Расстояние между выводами: 50 мм. Пр – во: Caleffi.

Артикул	Кол-во	выводов	Цена, EUR.	Цена, руб.
662625	1"	2 x 3/4" евроконус	135	10800
662635	1"	3 x 3/4" евроконус	177	14160
662645	1"	4 x 3/4" евроконус	219	17520
662655	1"	5 x 3/4" евроконус	261	20880
662665	1"	6 x 3/4" евроконус	303	24240

Пара распределительных коллекторов для радиаторов

Коллектор подачи - с запорными клапанами, коллектор обратки - с термостатическими клапанами.



подробнее...

Для лучевой разводки радиаторов и конвекторов. Латунные. Макс. рабочее давление: 10 бар. Макс. рабочая температура: +110°C. Расстояние между выводами: 50 мм. Пр – во: Caleffi.

Артикул	Кол-во	выводов	Цена, EUR.	Цена, руб.
663735	1 1/4"	3 x 3/4" евроконус	255	20400
663745	1 1/4"	4 x 3/4" евроконус	315	25200
663755	1 1/4"	5 x 3/4" евроконус	375	30000

Коллекторы составные, их можно наращивать до необходимого количества отводов. Рекомендуемая длина коллектора: не более 14 отводов.

Распределительный коллектор



Латунный. Макс. раб. давление: 10 бар. Макс. раб. температура: +110°C. Пр – во: Caleffi.

Артикул	Кол-во	выводов	Цена, EUR.	Цена, руб.
592647	1"	4 x 1/2"вр	10	800

Коллекторы составные, их можно наращивать до необходимого количества отводов.

Торцевые фитинги


Латунные.
Пр – во Caleffi.

Артикул	Соединение	Цена, EUR.	Цена, руб.
599350	заглушка 3/4" вн	9	720
599360	заглушка 1" вн	9	720
599370	заглушка 1 1/4" вн	14	1120
599464	переходник 1вн x 1/2вн x 1/2вн	17	1360
599563	переходник 1 вн x 3/8вн	13	1040
599573	переходник 1 1/4 вн x 3/8 вн	19	1520
599474	переходник 1 1/4вн x 1/2вн x 1/2вн	26	2080


**ROBOCAL®
Автоматический воздухоотводчик**

Латунный корпус.
Макс. рабочее давление: 6 бар.
Макс. рабочая температура: +115°C.
Прочность корпуса: Ру 10.
Пр – во: Caleffi.

Артикул	Цена, EUR.	Цена, руб.
502630 3/8"	17	1360
502640 1/2"	17	1360


Кран шаровой для слива

Макс. рабочее давление: 10 бар.
Макс. рабочая темп – ра: +110°C.
Пр – во Caleffi.

Артикул	Цена, EUR.	Цена, руб.
538400 1/2"	19	1520


Перепускной байпас

Служит для защиты насоса в термостатических системах. Устанавливается на распределительных коллекторах, между подачей и обратной. Фиксированная настройка: 25 кПа. Прочность корпуса: 10 бар. Макс. рабочая температура: +110°C. Пр – во: Caleffi.

Артикул	Цена, EUR.	Цена, руб.
182000 3/4"	77	6160


Угловой шаровый кран с американкой

Полнопроходной.
Максимальная темп – ра: +160°C.
Пр – во: Rubinetterie Bresciane.

Соединение: **В/Н со сгоном**
Ручка: **Бабочка**

Артикул	PN, бар	Цвет ручки	Цена, EUR.	Цена, руб.
462406 1"	30	синий	35,30	2824
462506 1"	30	красный	35,30	2824


Пара кронштейнов

Для коллекторов серий 650, 663, 668.

С горизонтальным смещением для удобства прокладки труб.
Пр – во: Caleffi.

Артикул	Цена, EUR.	Цена, руб.
658100	57	4560


Пара кронштейнов

Для коллекторов серии 662

Пластиковый.
Регулируемое межколлекторное расстояние.
Пр – во: Caleffi.

Артикул	Цена, EUR.	Цена, руб.
658400	31	2480


Кронштейн

Для коллекторов серии 662

Пр – во: Россия.

Артикул	Цена, руб.
QU10034	239


Пара кронштейнов

Для коллекторов серии 354.

Пр – во: Caleffi.

Артикул	Цена, EUR.	Цена, руб.
658200	35	2800



Электротепловой привод

MC10
Нормально закрытый.
Восковой стабилизатор.
Класс защиты: IP 54
Пр – во: MUT Meccanica.

Артикул	Питание	Цена, EUR.	Цена, руб.
7.030.02680	220В	27	2160



Электротепловой привод

Нормально закрытый.
Восковой стабилизатор.
Класс защиты: IP 44
Потребляемая мощность: 3 Вт.
Пр – во: Caleffi.

Артикул	Время открытия	Питание	Цена, EUR.	Цена, руб.
656104	120 сек	24В	55	4400

Коммутационный модуль

Для коммутации тепловых приводов к комнатным термостатам.
Класс защиты: IP 30.
Питание: 220 В.
Потреб. мощность: 5,5 Вт
Встроенный контроль работы циркуляционного насоса
(L – без управления насосом)
(R – для термостата CH110R)
Пр – во: Fantini Cosmi (Италия).



Артикул	К-во каналов	Цена, EUR.	Цена, руб.
EVWC4L	4 канала	67	5360
EVWC8L	8 каналов	89	7120
EVWC4	4 канала	97	7760
EVWC8	8 каналов	120	9600
EVWC8R	8 каналов	180	14400

Регулятор перепада давления для распределительных коллекторов

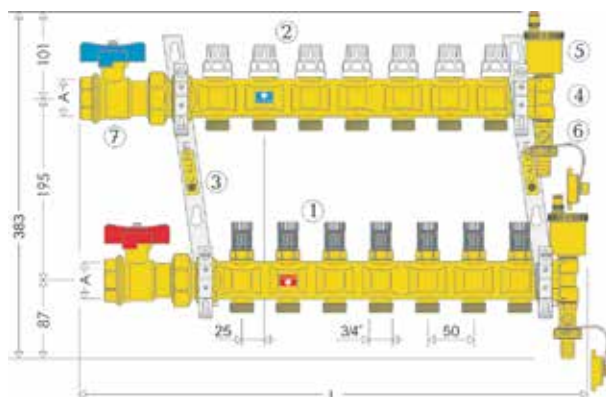
Автоматический балансировочный клапан.

При наличии нескольких коллекторов в системе стабилизирует перепад давлений на входе в каждый коллектор, упрощая настройку и улучшая работу коллекторов.

Точность: ± 15%.
Макс. рабочее давление: 16 бар.
Раб. температура: – 10°С + 120°С.
Пр – во: Caleffi.



Артикул	Диапазон настройки	Цена, EUR.	Цена, руб.
140300	1" 5-30 кПа	330	26400



Кол-во отводов	3	4	5	6	7	8	9	10	11	12	13
Длина, L	385	435	485	535	585	635	715	765	815	865	915

Шкафы коллекторные

Оцинкованная сталь.
Наружные элементы покрыты белой эмалью.
Пр – во: Россия.



Встраиваемые

Артикул	В х Г х Ш, мм	Рекомендуемый коллектор, (количество выводов)	Цена, руб.
ШРВ-1	670x125x494	3 - 4	3540
ШРВ-2	670x125x594	5 - 6	3840
ШРВ-3	670x125x744	7 - 9	4398
ШРВ-4	670x125x894	10 - 11	5320
ШРВ-5	670x125x1044	12 - 15	6050
ШРВ-6	670x125x1194	16 - 18	6594
ШРВ-7	670x125x1344	19 - 20	8530

Наружные

Артикул	В х Г х Ш, мм	Рекомендуемый коллектор, (количество выводов)	Цена, руб.
ШРН-1	651x120x454	3 - 4	3015
ШРН-2	651x120x554	5 - 6	3300
ШРН-3	651x120x704	7 - 8	3850
ШРН-4	651x120x854	9 - 11	4920
ШРН-5	651x120x1004	12 - 14	5570
ШРН-6	651x120x1154	16 - 17	6070
ШРН-7	651x120x1304	18 - 20	7770



Пластификатор

Присадка для бетона на основе жидкой резины. Придает стяжке эластичность и стойкость к температурным расширениям.
Пр – во: Россия.

Артикул		Цена, руб. за 10 л
PL 10460	канистра 10л	2900



Термометр-клипса

Спиртовой термометр. Пластиковый корпус с обжимным держателем для быстрой установки на трубу.
Пр – во: Caleffi.

Артикул	Соединение	Цена, EUR.	Цена, руб.
675900	для труб 15-18 мм	5-50°C	11 880



Демпферная лента

Вспененный полиэтилен на самоклеящейся основе. Имеет полиэтиленовый фартук для гидроизоляции примыкания теплоизоляционных плит к стене.
Пр – во: Россия.

Артикул		Цена, руб. за 25 м
DL 81525	букта 150мм х 8мм х 25м	1170



Фиксатор изгиба 90°

Материал: армированный акрил. Защита трубы на повороте трубы из коллектора в стяжку
Пр – во: Россия

Артикул		Цена, руб.
FWS1418	для труб 16 - 18 мм	60
FWS20	для труб 20 мм	87



Фибра полипропилен

Служит для объемного микроармирования стяжки, используется как замена арматурной сетки. Применяется в помещениях неправильной формы и на больших площадях теплого пола.

Пр – во: Россия.

Артикул		Цена, руб. за упак.
FV 16091	упаковка 3 дм³	1150



Гофротрубка

Защита труб в местах пересечения деформационных швов и на изгибах.
Пр – во: Россия.

Артикул		Цена, руб. за 1 шт
ZT 30016	для труб Ø16 L=40см	33



Гидроизоляционная пленка

Применяется для защиты теплоизоляционных плит от влаги и конденсата.

Плотность: 200 мкм
Пр – во: Россия

Артикул		Цена за уп., руб.
GP 30200	упаковка 30 м² (3*10м)	895



Станок для разматывания труб теплого пола

Использование разматчика предотвращает перекручивание и спутывание труб во время монтажа. Складной. В комплекте чехол для транспортировки.
Пр – во: Россия.

Артикул	для бухт	Цена, руб.
RT 78020	трубы Ø16 - 20 мм	11450



Разделительный профиль для деформационных швов

Вспененный полиэтилен низкой плотности с жесткой ламинацией. Самоклеющаяся основа.
Пр – во: Россия

Артикул	Размер, дхвхш	Цена, руб.
R239243	1,2м х 10см х 12мм	520



Подложка для труб теплого пола с разметкой

Толщина – 2 мм
Со слоем фольги
В рулонах.
Пр – во: Россия.

Артикул	Размер	Цена за рулон, руб.
RT.HS.FP.0210	1м х 25м (рулон 25 м²)	1400


Darcacal®
соединительный фитинг

Патент на саморегулирующееся обжимное кольцо.
 Для пластиковых и м/п труб.
 Макс. рабочее давление: 10 бар.
 Макс. рабочая темп – ра: +80°C.
 Пр – во: Caleffi.

Артикул	размер трубы	Цена, EUR.	Цена, руб.
437515	3/4" ЕК хром 15,0 (медь)	9,5	760
680524	3/4" ЕК	9,5	760
681524	3/4" ЕК хром 16 x 2,0	10,5	840
681564	3/4" ЕК хром 20 x 2,0	10,2	816
680555	3/4" ЕК	9,5	760
681555	3/4" ЕК хром 20 x 2,8	10,5	840
447015	23р. x1,5 хром 15,0 (медь)	5,5	440
681024	23р. x1,5 хром 16 x 2,0	7,5	600
681017	23р. x1,5 хром 16 x 2,7	7,0	560

Фитинги из PPSU для полимерных труб

Для систем радиаторного и напольного отопления



Макс. рабочее давление: 10 бар.
 Макс. рабочая темп – ра: +95°C.
 Пр – во: Blansol (Испания).

Артикул	размер трубы	Цена, EUR.	Цена, руб.
CAS16A	Гильза 16	0,6	48
CAS20A	Гильза 20	0,7	56
KMU16	Муфта соедин. 16	1,5	120
KMU20	Муфта соедин. 20	2,0	160
KMR2016	Муфта перех. 20x16	2,5	200
KC16	Угольник 16	3,0	240
KC20	Угольник 20	3,5	280
KT16	Тройник 16x16x16	4,0	320
KT20	Тройник 20x20x20	4,5	360
KT20166	Тройник перех. 20x16x16	5,0	400
KT20160	Тройник перех. 20x16x20	5,0	400
KT20206	Тройник перех. 20x20x16	5,0	400



подробнее...


BARBI Труба PE-Ха с кислородным барьером

Для систем водяного теплого пола

Макс. рабочее давление: 6 бар.
 Макс. рабочая темп – ра: +90°C.
 Пр – во: Blansol (Испания).

Артикул	Бухта	Цена, EUR, п/м	Цена, руб.
F162024	16x2,0	1,6	128
F162050	16x2,0	1,6	128
GABO PE-Xc	20x2,0	2,2	176

BARBI Труба PE-Ха с кислородным барьером

Для систем радиаторного отопления

Макс. рабочее давление: 10 бар.
 Макс. рабочая темп – ра: +90°C.
 Пр – во: Blansol (Испания)



Артикул	Бухта	Цена, EUR, п/м	Цена, руб.
G162210	16x2,2	1,8	144
G202810	20x2,8	2,7	216



подробнее...


Пенополистирол профильный "СИСТЕМА ФОРСТЕРМ" с фиксацией трубы

Плиты из вспененного полистирола со специально выштампованными "столбиками" для удобной и безопасной фиксации греющей трубы теплого пола.

Верхний слой: жесткий полистирол.
 По краям нанесена разметка.
 Толщина теплоизоляционного слоя: 20 мм.
 Общая толщина: 40 мм.
 Шаг укладки трубы: кратно 50 мм.
 Упаковка: 10 м².
 Пр – во: Россия.

Артикул	Размер	Цена, руб. за м ²
EasyFix L	1,0м x 0,5м (упаковка 20 шт.)	650

Маты для теплого пола

Толщина теплоизоляционного слоя: 20 мм.
 Верхнее покрытие из жесткого полистирола с замками для фиксации трубы.
 Пр – во: Россия.



Артикул	Размер	Цена, руб. за м ²
FT 2088	1,1м x 0,8м (упаковка 10 шт.)	887

Фиксирующая шина универсальная


Для труб диаметрами 16 – 20 мм.
Поставляется рейками по 0,5 м.
Имеется замок для наращивания до нужной длины.
Материал: пластик.
Пр – во: Россия.

Артикул	Цена за 1 пог. метр, руб.
FOS1620-05 Упаковка 100 шт = 50 пм	94

Фиксирующая шина WINKLER Technik


Для труб диаметром 20 мм.
Поставляется рейками по 2 м.
Имеется клеевой слой для крепления к теплоизоляции.
Материал: пластик.
Пр – во: Winkler, Германия.

Артикул	Цена за 1 пог. метр, руб.
ZS20TK Упаковка 10 шт = 20 пм	71

Крепежная скобка для фиксирующих шин


Эффективная глубина: 30 мм
Пр – во Winkler, Германия

Артикул	Цена, руб.
2040 в упаковке 100 шт.	200

Дюбель - крюк


Для труб диаметрами 10 – 32 мм.
Дюбель: 8 мм х 110 мм.
Материал: пластик.
Пр – во: Россия.

Артикул	Цена, руб.
R 265709 в упаковке 100 шт.	1526

Якорная скоба


Для труб 16 – 20 мм
Поставляются кассетами по 30 шт для удобной зарядки такера.
Пр – во Winkler, Германия

Артикул	Цена за уп., EUR	Цена, руб.
R2 в упаковке 300 шт.	28	2240

Инструмент (Такер)

Артикул	Цена, EUR.	Цена, руб.
TAKombi высота 920мм	410	32800

Винтовая клипса


Для труб 16 – 20 мм
Эффективная глубина: 30 мм.
Пр – во Winkler, Германия

Артикул	Цена за уп., EUR	Цена, руб.
AC1620 в упаковке 100 шт.	28	2240

Инструмент

Артикул	Цена, руб.
MTG1620 с реверсом	1550

Гарпун скоба

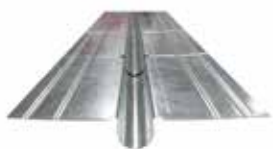

Для труб 16 – 20 мм
Пр – во: Россия

Артикул	Цена за уп., руб.
KS 1620D в упаковке 300 шт.	927

Поворотная клипса

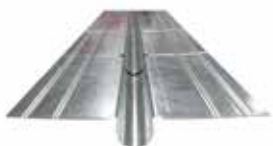

Для крепления труб 16 – 20 на арматурную сетку диаметрами 3 мм и 4 мм.
Материал: Пластик
Пр – во: Россия.

Артикул	Упаковка	Цена за упаковку, руб.
FSC1620-3-4	15 шт.	76

**Теплораспределительные пластины
теплого пола для легких (сухих)
конструкций теплого пола.**


Оцинкованная сталь 0,7 мм.
Омега – образный профиль.
Сегментные насечки.
Под трубу Ø 16 мм.
Шаг укладки: 150 мм
Пр – во: Россия.

Артикул	Цена, руб. за шт.
RT.FP.SZ.0125 размер 125мм x 1000мм	320



Оцинкованная сталь 0,7 мм.
Омега – образный профиль.
Сегментные насечки.
Под трубу Ø 20 мм.
Шаг укладки: 200 мм
Пр – во: Россия.

Артикул	Цена, руб. за шт.
XL-PIPE размер 190мм x 880мм	361

**Разворотная пластина,
оцинкованная**


Для фиксации греющей трубы
и снятия с нее тепла на
поворотах / разворотах.
Оцинкованная сталь 0,5 мм.
Под трубу Ø 16 мм.
Шаг укладки трубы: 150 мм.
Упаковка: 25 шт.
Пр – во: Россия.

Артикул	Цена, руб. за шт.
TS-16 269-123 размер 269мм x 123мм	330

Термонож и насадки


Ручной электроинструмент для
вырезания омега – образных
каналов в пенопласте под
теплораспределительные
пластины.
Напряжение: 230 В.
Мощность: 60 Ватт.
Пр – во: Германия.

Артикул	Цена, руб.
HS 1402891 термонож	17800
N-1-R-8 насадка для труб 16мм	10900
N-1-R-10 насадка для труб 20мм	10900

**ALLFORM 2x8
Рулонный водяной теплый пол**

Толщина пирога системы ALLFORM - 25 мм.
Из них 10 мм - теплоизоляция, 10 мм - толщина
труб и сеток и 5 мм - стяжка.
В качестве стяжки используются самовыравниваю-
щиеся стяжки, пригодные для систем теплых полов.



Трубы закреплены на ПЕ основе,
сверху покрыты медной сеткой.
Трубы: PE – RT 8 x 1,0
Два интегрированных контура со
встречным движением теплоносителя.
Длина подводки: 3 м
Макс. рабочее давление: 5 бар.
Макс. рабочая температура: +70°C.

Пр – во: U.S.H. – Innovationen (Германия).

Артикул	Размер рулона	Площадь обогрева	Цена, руб.
3390.25	1м x 3,1м	2,5 м ²	3125
3390.35	1м x 4,5м	3,5 м ²	4375

**Vario-Design 2x8
Смесительный узел для ALLFORM**

Запитывается от системы радиаторного отопления.



Одновременная регулировка:
– температуры теплоносителя (RTL)
– температуры воздуха в помещении (ТА)
– расхода теплоносителя.
Встраивается в стену.
Размер: 300мм x 220мм x 60 мм (глубина)
Декоративная крышка в комплекте.
Макс. рабочее давление: 10 бар.
Макс. рабочая температура: +90°C.

Пр – во: U.S.H. – Innovationen (Германия).

Артикул	можно подключить:	Цена, руб.
2248.01	1 рулон до 3,5 м ²	2950
2248.02	2 рулона до 7,0 м ²	3350

Переходники для ALLFORM


Для подключения системы ALLFORM
к коллекторам CALEFFI и MULTIBOX
и для соединения труб PERT между собой
Макс. рабочее давление: 10 бар.
Макс. рабочая температура: +90°C.

Пр – во: U.S.H. – Innovationen (Германия).

Артикул	Цена, руб.
2234.28 3/4" ЕК x 2xPE-RT 8	1150
2234.08 2xPE-RT 8	540


**3-х ходовой клапан
Серия VDM3 3000**
Латунный, муфтовый.

Затвор вращательного типа.
Макс. рабочее давление: 10 бар.
Макс. рабочая температура: +110°C.
Пр-во: MUT Мессаніса.

Артикул	kvs	Цена, EUR.	Цена, руб.
7.030.00595	1/2"	1,0	48
7.030.00596	1/2"	1,6	48
7.030.00597	1/2"	2,5	48
7.020.00089	3/4"	4,0	74
7.020.00020	3/4"	6,3	74
7.020.00001	1"	12,0	77
7.020.00026	1 1/4"	18,0	83


**3-х ходовой клапан
Серия VDM3 3000E**
Латунный, муфтовый.

Затвор вращательного типа.
Макс. рабочее давление: 10 бар.
Макс. рабочая температура: +110°C.
Пр-во: MUT Мессаніса.

Артикул	kvs	Цена, EUR.	Цена, руб.
7.030.01281	1 1/2"HP	41	105
7.030.01277	2"HP	56	165

Сервоприводы V70 и V70F


Для клапанов:
серии VDM3 3000(E) — от 1/2" до 2"
серии VDM3 2000 — от 1" до 1 1/2"
Многопозиционный.
С возможностью ручного управления.
Усилие: 7 Нм.
Пр-во: MUT Мессаніса.

Артикул	Время откр.	Напряж.	Упр-ние	Цена, EUR.	Цена, руб.
7.030.00776	100 сек	220 V	3-х поз (OO)	165	13200
7.019.00124	50 сек	220 V	3-х поз (OO)	157	12560
7.019.00116	100 сек	24 V	3-х поз (OO)	157	12560
7.019.00111	100 сек	24 V	Модуляц (MO)	215	17200
7.019.00076	Монтажный комплект для серии 3000			22	1760
7.019.00075	Монтажный комплект для серии 2000			22	1760


**3-х ходовой клапан
Серия VDM3 2000**
Чугунный, муфтовый.

Затвор вращательного типа.
Макс. рабочее давление: 6 бар.
Макс. рабочая температура: +110°C.
Пр-во: MUT Мессаніса.

Артикул	kvs	Цена, EUR.	Цена, руб.
7.007.00182	1"	22	70
7.007.00183	1 1/4"	25	82
7.007.00184	1 1/2"	25	106
7.007.00170	2"	45	180

Сервопривод V200


Для клапанов
VDM3 2000 2"
VDF3 1000 DN40, DN50
Многопозиционный.
С возможностью ручного управления.
Усилие: 18 Нм.
Пр-во: MUT Мессаніса.

Артикул	Время откр.	Напряж.	Упр-ние	Цена, EUR.	Цена, руб.
7.007.00658	120 сек	220 V	3-х поз (OO)	245	19600
7.007.00720	80 сек	24 V	Модуляц (MO)	365	29200
7.007.00677	120 сек	24 V	3-х поз (OO)	245	19600


**3-х ходовой клапан
Серия VDF3 1000**
Чугунный, фланцевый.

Затвор вращательного типа.
Макс. рабочее давление: 6 бар.
Макс. рабочая температура: +110°C.
Пр-во: MUT Мессаніса.

Артикул	kvs	Цена, EUR.	Цена, руб.
7.007.00210	DN 32	60	227
7.007.00566	DN 40	70	243
7.007.00212	DN 50	80	265
7.007.00213	DN 65	90	317
7.007.00214	DN 80	150	440
7.007.00215	DN 100	200	585
7.007.00216	DN 125	250	895

Сервопривод M1000


Для клапанов от DN65 до DN125.
Многопозиционный.
С возможностью ручного управления.
Усилие: 20 Нм.
Пр-во: MUT Мессаніса.

Артикул	Время откр.	Напряж.	Упр-ние	Цена, EUR.	Цена, руб.
7.007.00762	60 сек	220 V	3-х поз (OO)	281	22480
7.007.00667	125 сек	220 V	3-х поз (OO)	281	22480
7.007.00733	240 сек	24 V	3-х поз (OO)	375	30000
7.007.00707	125 сек	24 V	Модуляц (MO)	375	30000


**3-х ходовой штоковый клапан
Серия МК**

Латунный муфтовый.
Ход штока: 15 мм.
Макс. рабочее давление: 16 бар.
Макс. рабочая темп – ра: + 140°С.
Пр – во: MUT Мессаніса.

Артикул	Соединение	kvs	Цена, EUR.	Цена, руб.
7.006.00643	1/2"	3	102	8160
7.006.00652	3/4"	6	105	8400
7.006.00649	1"	9	115	9200
7.006.00646	1 1/4"	14	135	10800
7.006.00640	1 1/2"	19	183	14640
7.006.00623	2"	25	265	21200

Сервопривод AS250

Многопозиционный(со средним положением). Шток регулируется на незакрытие от 0 до 30%. 2 встроенных микровыключателя.
Напряжение 220 В. Пр – во: MUT Мессаніса.

Артикул	Время открытия	Цена, EUR.	Цена, руб.
7.006.00662	75сек 3-х поз (ОО) 220V	331	26480
7.006.01143	180сек 3-х поз (ОО) 24 V	350	28000
7.006.00619	90сек 3-х поз (МО) 24 V	495	39600


**3-х ходовой штоковый клапан
Серия MKDN**

Чугунный фланцевый.
Ход штока: 30 мм (для DN50 – 15 мм).
Макс. рабочее давление: 16 бар.
Макс. рабочая темп – ра: + 140°С.
Пр – во: MUT Мессаніса.

Артикул	Соединение	kvs	Цена, EUR.	Цена, руб.
7.006.00255	DN 50	40	775	62000
7.006.00426	DN 65	63	975	78000
7.006.00428	DN 80	100	1250	100000
7.006.00381	DN 100	160	2280	182400

Сервопривод AS800 (для DN50 и DN65)

Шток регулируется на незакрытие от 0 до 30%. 2 встроенных микровыключателя. Пр – во: MUT Мессаніса.

Артикул	Время открытия	Цена, EUR.	Цена, руб.
7.006.00664	120сек, 220В, ОО	435	34800
7.006.00677	240сек, 24В, МО	565	45200

Сервопривод AS1400 (для DN65 и выше)

Шток регулируется на незакрытие от 0 до 30%. Пр – во: MUT Мессаніса.

Артикул	Время открытия	Цена, EUR.	Цена, руб.
7.006.00503	150сек, 220В, ОО	520	41600
7.006.00603	150сек, 24В, МО	860	68800

КЛАПАНЫ ПРИОРИТЕТА БОЙЛЕРА
**3-х ходовой зонный клапан
Серия SF (клапан приоритета бойлера)**

Сервопривод on\off с возвратной пружиной.



Муфтовый латунный.
Макс. рабочее давление: 10 бар.
Макс. рабочая темп – ра: + 110°С.
Напряжение питания: 220 В.
Время открытия: 10 сек.
Время закрытия: 6 сек.
Пр – во: MUT Мессаніса.

Артикул	Соед-ние	kvs	Цена, EUR.	Цена, руб.
7.001.01836	1" ВН с микровыкл.	12,6	151	12080

**3-х ходовой зонный клапан.
Серия VMR (клапан приоритета бойлера)**

Сервоприводы модификаций:
SPDT - on\off и
SPST - on\off с возвратным реле



Муфтовый латунный.
Макс. рабочее давление: 10 бар.
Макс. рабочая темп – ра: + 110°С.
Напряжение питания: 220 В.
Время открытия/закрытия: 6 сек.
Встроенный микровыключатель.
Пр – во: MUT Мессаніса.

Артикул	Привод	kvs	Цена, EUR.	Цена, руб.
7.030.00101	1" нар SPDT	8	165	13200
7.030.01045	1" нар SPST	8	165	13200
7.013.00415	Кабель для VMR		10	800

**3-х ходовой зонный клапан.
Серия SF 20 (клапан приоритета бойлера)**

Специальное исполнение для установки
под настенные котлы

Сервопривод on\off с возвратной пружиной.



Муфтовый латунный.
Макс. рабочее давление: 10 бар.
Макс. рабочая темп – ра: + 110°С.
Напряжение питания: 220 В.
Время открытия: 10 сек.
Время закрытия: 6 сек.
Пр – во: MUT Мессаніса.

Артикул	Соед-ние	kvs	Цена, EUR.	Цена, руб.
7.030.03070	3/4" нр	12,6	165	13200



подробнее...

Накладной термостат



В комплекте:
эластичная металлическая лента
для крепления к трубе.
Параметры контактов: 220 В (10А).
Точность: $\pm 3^{\circ}\text{C}$.
Дифференциал: 8 К.
Степень защиты: IP40.
Пр – во: Fantini Cosmi (Италия).

Артикул	Шкала	Цена, EUR.	Цена, руб.
C01A	от $+20^{\circ}\text{C}$ до $+90^{\circ}\text{C}$	35	2800
термопаста	пакетик	1	80

Погружной термостат



В комплекте: погружная гильза
длиной 95 мм, с резьбой $1/2''$.
Параметры контактов: 220 В
(10А).
Точность: $\pm 3^{\circ}\text{C}$.
Дифференциал: 6 ± 1 К.
Степень защиты: IP40.
Пр – во: Fantini Cosmi (Италия).

Артикул	Шкала	Цена, EUR.	Цена, руб.
C03A3	от $+10^{\circ}\text{C}$ до $+90^{\circ}\text{C}$	45	3600

Термостат с капилляром



Параметры контактов: 220 В (10А).
Точность: $\pm 3^{\circ}\text{C}$, (для C04D2: $\pm 2^{\circ}\text{C}$).
Степень защиты: IP40.
Пр – во: Fantini Cosmi (Италия).

Артикул	Шкала	Дифф – ал	Длина	Цена, EUR.	Цена, руб.
C04A3	от $+10^{\circ}\text{C}$ до $+90^{\circ}\text{C}$	6 К	1м	35	2800
C04B3	от $+50^{\circ}\text{C}$ до $+300^{\circ}\text{C}$	8 К	1,5м	35	2800
C04D2	от -35°C до $+20^{\circ}\text{C}$	2 К	1,5м	35	2800
C04E3	от $+40^{\circ}\text{C}$ до $+120^{\circ}\text{C}$	6 К	1м	35	2800

Аварийный погружной термостат



В комплекте: погружная гильза
длиной 85 мм, с резьбой $1/2''$.
Параметры контактов: 220 В (15А).
Степень защиты: IP40.
Допуст. погрешность: $+0 \dots - 6^{\circ}\text{C}$.
Темп – ра корпуса: $-35^{\circ}\text{C} \dots +120^{\circ}\text{C}$.
Пр – во: Fantini Cosmi (Италия).

Артикул	Настройка	Цена, EUR.	Цена, руб.
C06A3M	$+100^{\circ}\text{C}$	67	5360

Комнатный термостат



3 – контактный (НО,НЗ).
Параметры контактов: 220 В (10А).
Дифференциал: 0,8 К.
Степень защиты: IP20.
Пр – во: Fantini Cosmi (Италия).

Артикул	Шкала	Цена, EUR.	Цена, руб.
C16L	от $+10^{\circ}\text{C}$ до $+30^{\circ}\text{C}$	29	2320

Недельный хронотермостат



Питание: 2 батарейки АА, 1,5В.
Параметры контактов: 220 В, 5А.
Дифференциал: 0,25 К.
Степень защиты: IP20.
Пр – во: Fantini Cosmi.

На дисплее отображаются:

- график установленной дневной программы;
- дата и время;
- температура окружающей среды;
- влажность окружающей среды;
- эффективная температура (в зависимости от влажности).

Недельное программирование по 3 – м уровням температуры:
КОМФОРТ, ЭКОНОМИЯ и ВЫКЛЮЧЕНО (антизамерзание).
Встроенная функция предварительного нагрева помещения к
заданному времени.

Доп. возможности:

- подсоединения выносного датчика температуры
(комнатного EC20, уличного EC18, внутривольного EC19)

Артикул	Шкала	Цена, EUR.	Цена, руб.
CH150	от 2°C до 40°C	120	9600

Сдвоенный погружной термостат



В комплекте: погружная гильза
длиной 85 мм, с резьбой $1/2''$.
Параметры контактов: 220 В (15А).
Степень защиты: IP40.
Темп – ра корпуса: $-35^{\circ}\text{C} \dots +120^{\circ}\text{C}$
Для регулирующего термостата:
Дифференциал: 6 ± 1 К
Точность $\pm 3^{\circ}\text{C}$
Для аварийного термостата:
Допуст. погрешность: $+0 \dots - 6^{\circ}\text{C}$.
Пр – во: Fantini Cosmi (Италия).

Артикул	Регулировка	Авария	Цена, EUR.	Цена, руб.
C07A3M	$+10 \dots +90^{\circ}\text{C}$	$+100^{\circ}\text{C}$	107	8560

Электронный комнатный термостат



Возможность установки 3-х уровней температуры: КОМФОРТ, ЭКОНОМИЯ и ВЫКЛЮЧЕНО (антизамерзание).

Питание: 2 батарейки AAA, 1,5В.
 Параметры контактов: 220 В, 5А.
 Шкала от +2°C до +40°C
 Дифференциал: 0,5 К.
 Степень защиты: IP20.
 Пр – во: Fantini Cosmi.

Артикул	Цвет	Цена, EUR.	Цена, руб.
CH110	белый	65	5200
CH111	серый	75	6000
CH112	черный	75	6000
CH110R*	белый	62	4960

*Термостат CH110R работает без батареек. Он питается от коммутационного блока EVWC8R через пару проводов управления (см. EVWC8R на стр. 47).



подробнее...

Электронный комнатный термостат для фанкойлов



Предначен для фанкойлов с двумя или четырьмя трубами. Контролирует отопление и охлаждение. Управляет одним или двумя клапанами и 3-х скоростным мотором фанкойла.



Питание: 220В.
 Параметры контактов: 220В, 5А.
 Диапазон регулирования: +2°C ÷ +40°C.
 Степень защиты: IP20.

В комплекте исполнительное устройство CH172D. Исполнительное устройство устанавливается внутри фанкойла или в непосредственной близости от него. Управление от термостата: через двужильный провод. Рабочие режимы: КОМФОРТ, ЭКОНОМИЯ, АНТИФРИЗ. Пр – во: Fantini Cosmi.

Артикул	версия	Цена, EUR.	Цена, руб.
CH130ARR	проводная	157	12560

Электронный комнатный термостат

Возможно подключение выносного внутрипольного датчика температуры для контроля за температурой стяжки теплых полов.



Питание: 2 батарейки AA, 1,5В.
 Параметры контактов: нормально замкнутые, 220 В, 16А.
 Дифференциал: 0,5 К.
 Степень защиты: IP20.
 Пр – во: Fantini Cosmi.

Возможность установки 3-х уровней температуры: КОМФОРТ, ЭКОНОМИЯ и ВЫКЛЮЧЕНО (антизамерзание).

Артикул	Шкала	Цена, EUR.	Цена, руб.
CH115-16	от +2°C до +40°C	95	7600

Внутрипольный датчик для CH115



Длина кабеля: 3 м, чувств. эл – т Ø7x25.
 Диапазон измерений: -30°C до +85°C.
 Степень защиты: IP00.
 Пр – во: Fantini Cosmi.

Артикул	Цена, EUR.	Цена, руб.
EC19 напольный датчик	30	2400

Недельный хронотермостат C55A с возможностью радиуправления

Термостат C55A



Заводская и пользовательская недельные программы.

Питание: 2 батарейки AA, 1,5В.
 Параметры контактов: 220 В, 8А.
 Дифференциал: 0,25 К.
 Степень защиты: IP20.
 Пр – во: Fantini Cosmi.

Артикул	Шкала	Цена, EUR.	Цена, руб.
C55AX	от +2°C до +62°C	109	8720

CR5 Комплект для беспроводного радиоволнового управления к термостату C55A

Состоит из передатчика, прикрепляемого непосредственно к C55, и удаленного приемника. Параметры контактов: 220 В, 16А. Степень защиты: IP40. Радиус радиосигнала: 30 м.

Артикул	Цена, EUR.	Цена, руб.
CR5 в комп. с передающим и приемным модулями	175	14000

Недельный хронотермостат с GSM модемом.



Питание: 220В.
 Параметры контактов: 220 В, 5А.
 Дифференциал: 0,1 К.
 Степень защиты: IP20.
 Пр – во: Fantini Cosmi.

- В термостат встроены:
- блок питания 220В
 - аккумулятор на случай выключения электричества
 - модем GSM
 - антенна

На дисплее отображаются:

- график установленной дневной программы;
- дата и время;
- температура окружающей среды.

Недельное программирование по 3–м уровням температуры: КОМФОРТ, ЭКОНОМИЯ и ВЫКЛЮЧЕНО (антизамерзание).

Доп. возможности:

- посредством SMS, контролировать и управлять параметрами термостата,
- подсоединять выносные датчики температуры (комнатный, уличный, внутрипольный),
- посредством GSM контролировать 2 сигнала "тревоги"
- посредством GSM управлять одним встроенным контактом.
- посредством GSM получать сообщение о выключении электричества и понижении тем – ры ниже заданной.



Для коммуникации с термостатом CH 140 GSM рекомендуется использовать бесплатное приложение **Intelliclimate+**, доступное в Google Play и App Store

Артикул	Шкала	Цена, EUR.	Цена, руб.
CH140 GSM A	от 2°C до 40 °С	220	17600

Дополнительные датчики для CH150 и CH140 GSM



EC18 – уличный
 Диапазон измерений: -40°C до +80°C.
 Степень защиты: IP55.
 EC19 – напольный
 Длина кабеля: 3 м, чувст. эл – т Ø7x25.
 Диапазон измерений: -30°C до +85°C.
 Степень защиты: IP00.
 EC20 – комнатный
 Диапазон измерений: 0°C до +45°C.
 Степень защиты: IP20.
 Пр – во: Fantini Cosmi.

Артикул		Цена, EUR.	Цена, руб.
EC18	уличный датчик	30	2400
EC19	напольный датчик	30	2400
EC20	комнатный датчик	30	2400

INTELLICOMFORT+



WIFI термостат. Недельный, программируемый

ВЕДУЩЕЕ устройство системы Intellicomfort+

Контроль отопления, охлаждения, влажности, точки росы.



Кол – во контролируемых зон: до 8
 Кол – во контролируемых устройств: до 15
 Питание: 220В
 Параметры контактов: 230В, 5А
 Монтаж на стену или в коробки типа 503
 Регулировка влажности: 30 – 70%
 Опции: подключение датчиков EC18 и EC19
 Пр – во: Fantini Cosmi.

Артикул	Диапазон рег-ния	Цена, EUR.	Цена, руб.
CH180RFWIFI	от +2°C до +40°C	155	12400

РАДИОтермостат. Суточный

Контроль отопления, охлаждения, влажности, точки росы.



Ведомое устройство.
 Кол – во контролируемых устройств: до 15
 Питание: 2 батарейки АА
 Параметры контактов: 230В, 5А
 Монтаж на стену или в коробки типа 503
 Регулировка влажности: 30 – 70%
 Опции: подключение датчика EC19
 Пр – во: Fantini Cosmi.

Артикул	Диапазон рег-ния	Цена, EUR.	Цена, руб.
CH120RF	от +2°C до +40°C	95	7600

РАДИО исполнительный модуль



Ведомое устройство.
Управляет котлом, приводами теплого пола, осушителем, зональными клапанами и т.д.
 Может служить ретранслятором беспроводной сети системы Intellicomfort+
 Питание: 230 В
 Параметры контактов: 230В, 5А
 Монтаж на DIN рейку
 Пр – во: Fantini Cosmi.

Артикул	Цена, EUR.	Цена, руб.
CH175	95	7600

РАДИО привод для радиаторов



Ведомое устройство.
 Встроенный температурный датчик
 Питание: 2 батарейки АА
 Подключение: М30х1,5
 + к – кт адаптеров для Caleffi, Hertz, Danfoss
 Пр – во: Fantini Cosmi.

Артикул	Цена, EUR.	Цена, руб.
O60RF	81	6480

РАДИО конфигуратор



Упрощает настройку Intellicomfort+
 Портативный Многоязычный интерфейс
 Питание: 2 батарейки АА
 Пр – во: Fantini Cosmi.

Артикул	Цена, EUR.	Цена, руб.
1590880	151	12080

СИСТЕМА АВТОМАТИЗАЦИИ КОТЕЛЬНОЙ НА ОСНОВЕ КОНТРОЛЛЕРА EV87



Погодозависимый ВЕДУЩИЙ КОНТРОЛЛЕР

Полностью РУСИФИЦИРОВАН!



подробнее...



Модуль СМЕСИТЕЛЬНОГО КЛАПАНА

– Водомый модуль. Настройка и контроль работы модуля осуществляется контроллером EV87 через шину FANBUS.

Контроллер EV87 – универсальное устройство, с одной стороны, являющееся МАСТЕРОМ для дополнительных модулей расширения, а с другой, способное самостоятельно управлять несколькими элементами системы отопления.

В контроллер заложено управление:

1. либо 4–мя ступенями горелок (каскад до 4–х котлов),
 2. либо одноступенчатой горелкой + смесительным клапаном,
 3. либо смесительным клапаном + загрузочным насосом бойлера ГВС.
- Управление происходит по погодозависимым отопительным кривым, недельным и дневным программам.

Через шину FANBUS контроллер может управлять 20–тью ведомыми модулями расширения моделей EV9*.

Питание: 220В 50 Гц.

Параметры контактов: 220 В, 5А.

Пр – во: Fantini Cosmi

Артикул	Цена, EUR.	Цена, руб.
EV87S1	450	36000



Датчики температуры для EV87

Пр – во: Fantini Cosmi.

Артикул	Описание	Цена, EUR.	Цена, руб.
EC14	Уличный датчик	30	2400
EC15	Накладной датчик	35	2800
EC16A	Погружной датчик	50	4000
EC17	Зонд-датчик	30	2400
EC10	Комнатный датчик	40	3200

Модуль GSM для EV87



Совместим с контроллером EV87. Может дистанционно, посредством SMS, считывать и устанавливать все основные параметры.

Укомплектован выносной антенной и блоком питания 220В.

Параметры контактов: 220В, 4А.

Степень защиты: IP40.

Пр – во: Fantini Cosmi.

Артикул	Цена, EUR.	Цена, руб.
EM70S	670	53600

- Осуществляет погодозависимое управление питающими клапанами в системах радиаторного отопления, водяных теплых полов, вентиляции и т.д.
 - Кривая регулирования рассчитывается по 4–м характерным точкам задаваемых температур (температура сетевой воды в зависимости от уличной температуры).
 - Позволяет осуществлять недельное программирование с 12 периодами изменения температур в день.
 - Может быть задано 4 уровня температур: День, Ночь, Антифриз, Автомат (по комнатной температуре).
 - Функция оптимизации позволяет заранее прогреть систему к заданному времени.
 - Управляет 3–х ходовым смесительным клапаном и насосом.
 - Параметры контактов: 220 В, 5А.
- Пр – во: Fantini Cosmi.

Артикул	Цена, EUR.	Цена, руб.
EV91AS1	250	20000

Модуль БОЙЛЕРА ГВС



– Водомый модуль. Настройка и контроль работы модуля осуществляется контроллером EV87 через шину FANBUS.

- Осуществляет контроль подготовки санитарной воды в емкостных и проточных водонагревателях, а также в бассейнах.
 - Позволяет осуществлять недельное программирование с 6 периодами нагрева бойлера в день.
 - Функция дезинфекции позволяет периодически перегревать бойлер для уничтожения болезнетворных бактерий.
 - Управляет загрузочным клапаном и насосом.
- Параметры контактов: 220 В, 5А.
Пр – во: Fantini Cosmi.

Артикул	Цена, EUR.	Цена, руб.
EV91BS1	250	20000

Модуль КАСКАДА



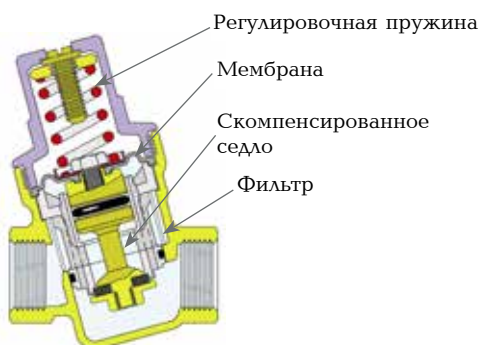
– Водомый модуль. Настройка и контроль работы модуля осуществляется контроллером EV87 через шину FANBUS.

- Осуществляет каскадное управление двумя одноступенчатыми котлами. Возможность расширения до 8–ми каскадных модулей.
 - Позволяет осуществлять ротацию котлов через 1–99 дней.
 - 2 аналоговых входа для датчиков min и max температуры сетевой воды.
 - Управляет 2–мя горелками и 2–мя дроссельными заслонками.
- Параметры контактов: 220 В, 5А.
Пр – во: Fantini Cosmi.

Артикул	Цена, EUR.	Цена, руб.
EV91CS1	250	20000



подробнее...



Все редукторы CALEFFI - мембранные, со скомпенсированным седлом. Мембрана отвечает за быстрый и точный отклик на любое изменение входного давления или расхода, гарантируя постоянное давление на выходе из редуктора как в динамике, так и в статике. Сбалансированное седло делает редуктор давления независимым от величины входного давления и обеспечивает одинаково высокую точность и надежность работы редуктора при любых коэффициентах редуцирования (как при низком, так и высоком входном давлении).



Подобрать редуктор давления CALEFFI можно в бесплатном мобильном приложении **DOMESTIC WATER SIZER**.



Редуктор давления для холодной воды

Наклонный латунный корпус. С отверстием 1/4" под манометр. Макс. давление на входе: 16 бар. **Макс. рабочая температура: +40°C.** Пр – во: Caleffi.



Редуктор давления для горячей воды

Наклонный латунный корпус. С отверстием 1/4" под манометр. Макс. давление на входе: 16 бар. **Макс. рабочая температура: +80°C.** Пр – во: Caleffi.

Артикул	на выходе	Цена, EUR.	Цена, руб.
533441	1/2" от 1 до 6 бар	53	4240
533451	3/4" от 1 до 6 бар	55	4400
533461	1" от 1 до 6 бар	89	7120
533000	запасной картридж	30	2400

Артикул	на выходе	Цена, EUR.	Цена, руб.
533441H	1/2" от 1 до 5,5 бар	58	4640
533451H	3/4" от 1 до 5,5 бар	61	4880
533461H	1" от 1 до 5,5 бар	95	7600
533000H	запасной картридж	35	2800



подробнее...

Редуктор давления с блочным картриджем, с манометром

Удобное обслуживание редуктора без демонтажа из системы. Легкая установка нужного давления по тарированной шкале.

Макс. давление на входе: 25 бар. Макс. рабочая темп – ра: + 40°C, для версии "Н": + 80°C. Соединения с накидной гайкой. Пр – во: Caleffi.



Артикул	Давление на выходе	Цена, EUR.	Цена, руб.
535041	1/2"	1-6 бар	145 11600
535041Н	1/2"	1-6 бар	165 13200
535051	3/4"	1-6 бар	195 15600
535051Н	3/4"	1-6 бар	220 17600
535061	1"	1-6 бар	270 21600
535071	1 1/4"	1-6 бар	495 39600
535081	1 1/2"	1-6 бар	665 53200
535091	2"	1-6 бар	855 68400

Редуктор давления с блочным картриджем, с манометром и фильтром

Легкая установка нужного давления по тарированной шкале.

Макс. давление на входе: 25 бар. Макс. рабочая темп – ра: + 40°C. Соединения с накидной гайкой. Пр – во: Caleffi.



Картридж фильтра из нержавеющей стали в прозрачном корпусе. Размер сетки фильтра : 0,28 мм. Укомплект. запасным картриджем и ключом для обслуживания фильтра.

Артикул	Давление на выходе	Цена, EUR.	Цена, руб.
535141	1/2"	1-6 бар	225 18000
535151	3/4"	1-6 бар	300 24000


Универсальный редуктор давления с манометром

Латунный корпус. Макс. давление на входе: 25 бар. Макс. рабочая темп – ра: + 80°C. Соединения ВН – ВН. Пр – во: Caleffi.

Артикул	на выходе	Цена, EUR.	Цена, руб.
536240*	1/2"	от 0,5 до 6 бар	165 13200
536241	1/2"	от 0,5 до 6 бар	185 14800
536251	3/4"	от 0,5 до 6 бар	250 20000
536261	1"	от 0,5 до 6 бар	290 23200

* Без манометра



подробнее...


Универсальный редуктор давления с манометром

Латунный корпус. Макс. давление на входе: 25 бар. Макс. рабочая темп – ра: + 80°C. Соединения с накидной гайкой. Пр – во: Caleffi.

Артикул	на выходе	Цена, EUR.	Цена, руб.
536041	1/2"	0,5 - 6 бар	190 15200
536051	3/4"	0,5 - 6 бар	260 20800
536061	1"	0,5 - 6 бар	330 26400
536071	1 1/4"	0,5 - 6 бар	565 45200
536081	1 1/2"	0,5 - 6 бар	760 60800
536591*	2"	0,5 - 6 бар	2150 172000

*Бронзовый корпус, 2 манометра.

Редуктор давления фланцевый с двумя манометрами

Бронзовый корпус. Макс. давление на входе: 16 бар. Макс. рабочая темп – ра: + 80°C. Фланцевые соединения Ру 16. Пр – во: Caleffi.



Артикул	на выходе	Цена, EUR.	Цена, руб.
536660	DN65	0,5 - 6 бар	4280 342400

Реле давления


Чувствительный элемент с диафрагмой из нержавеющей стали.
 Допустимо на контактах: 220 В, 16 А.
 Класс защиты: IP 40.
 Температура помещения: -35 – +60°C.
 Дифференциал: 0,6 до 3 бар.
 Пр – во: Fantini Cosmi.

Артикул	Цена, EUR.	Цена, руб.
B12CN 1/4"	-0,2 до 8 бар 97	7760

Реле защиты от сухого хода


Чувствительный элемент с диафрагмой из нержавеющей стали.
 Допустимо на контактах: 220 В, 16 А.
 Класс защиты: IP 40.
 Температура помещения: -35 – +60°C.
 Макс. температура жидкости 120°C.
 Дифференциал: 0,1 бар.
 Пр – во: Fantini Cosmi.

Артикул	Цена, EUR.	Цена, руб.
B11AN 1/4"	0,15 до 1 бар 141	11280

Реле давления


Допустимо на контактах: 220 В, 16 А.
 Класс защиты: IP 44.
 Температура помещения: -10 – +55°C.
 Температура теплоносителя: 0 – +110°C.
 Прочность корпуса: 15 бар.
 Пр – во: Caleffi.

Артикул	Цена, EUR.	Цена, руб.
625005 1/4"	1 - 5 бар 51	4080
625010 1/4"	3 - 12 бар 57	4560

Поплавковый переключатель


Параметры контактов: 220 В, 5А.
 Длина провода 5м.
 Пр – во: Caleffi.

Артикул	Цена, EUR.	Цена, руб.
613050	75	6000

Насосы для систем ГВС серии BlueOne


Энергопотребление: 1 Вт.
 Электропитание: 230 В.
 Напор: до 1,4 м.
 Подача: до 0,95 м³/ч.
 Рабочее давление: до 10 Бар.
 Рабочая температура: до +95°C
 Производство: Vortex (Германия).

Соед – ние: 1/2" НР.
 В комп. шаровой кран, и обр. клапан.

Артикул	Цена, EUR.	Цена, руб.
BWO 155 V SL AUTO adapt	405	34425

Насос для систем ГВС


Бронзовый корпус.
 Электропитание: 230 В.
 Напор: до 3,7 м.
 Подача: до 3,5 м³/ч.
 Макс. рабочее давление: 10 бар.
 Рабочая температура: до +110°C.
 Потребляемая мощность: 35 – 56 Вт.
 Пр – во: Vortex (Германия).

В комп. с резьбовыми соединениями.

Артикул	Соед.	Цена, EUR.	Цена, руб.
BW 401 V 3/4 i	3/4"	495	42075

Амортизатор гидравлического удара


Максимальная температура: 90°C.
 Максимальное давление: 10 бар.
 Латунный корпус. Хромированный.
 Пр – во: Caleffi.

Артикул	Цена, EUR.	Цена, руб.
525040 1/2"	63	5040

Амортизатор гидравлического удара


Максимальная температура: 90°C.
 Максимальное давление: 10 бар.
 Латунный корпус. Хромированный.
 Пр – во: Caleffi.

Артикул	Цена, EUR.	Цена, руб.
525150 3/4" ВР - 3/4" НР	80	6400

Термостатический смеситель для гигиенического душа


С обратными клапанами и фильтрами.

Латунный, хромированный.
Макс. рабочее давление: 10 бар.
Макс. рабочая темп – ра: +85°C.
Пр – во: Caleffi.

Артикул	Температура	kvs	Цена, EUR.	Цена, руб.
521714	1/2"	от 30°C до 50°C	1,5	178 14240

Термостатический смеситель для систем ГВС


Разработан для работы в системах ГВС с контуром рециркуляции (с насосом).

Встроенная защита от ожогов.
Латунный, хромированный.
Макс. рабочее давление: 10 бар.
Макс. рабочая темп – ра: +90°C.
Пр – во: Caleffi.

Артикул	Температура	kvs	Цена, EUR.	Цена, руб.
521500	3/4"	от 30°C до 65°C	2,6	205 16400

Термостатический смеситель ГВС


Предназначен для водонагревателей накопительного типа.
Латунный, хромированный.
Макс. рабочее давление: 10 бар.
Макс. рабочая темп – ра: +90°C.
Пр – во: Caleffi.

Артикул	Температура	kvs	Цена, EUR.	Цена, руб.
520440	1/2"	от 40°C до 60°C	1,3	131 10480
520540	3/4"	от 40°C до 60°C	1,8	139 11120
520640	1"	от 40°C до 60°C	2,75	197 15760

Термостатический смеситель для систем ГВС TWR-RAJ


Промышленная серия.

Встроенная защита от ожогов.
Латунный.
Диал. настройки: от 35°C до 65°C, для 1 1/4" : от 30°C до 65°C
Макс. рабочее давление: 14 бар.
Макс. рабочая темп – ра: +110°C.
Пр – во: MUT Meccanica Tovo.

Артикул	Соединение	kvs	Цена, EUR.	Цена, руб.
7.030.01662	1 1/4"	9	950	76000
7.030.01661	1 1/2"	14	1520	121600
7.030.01660	2"	18	1690	135200

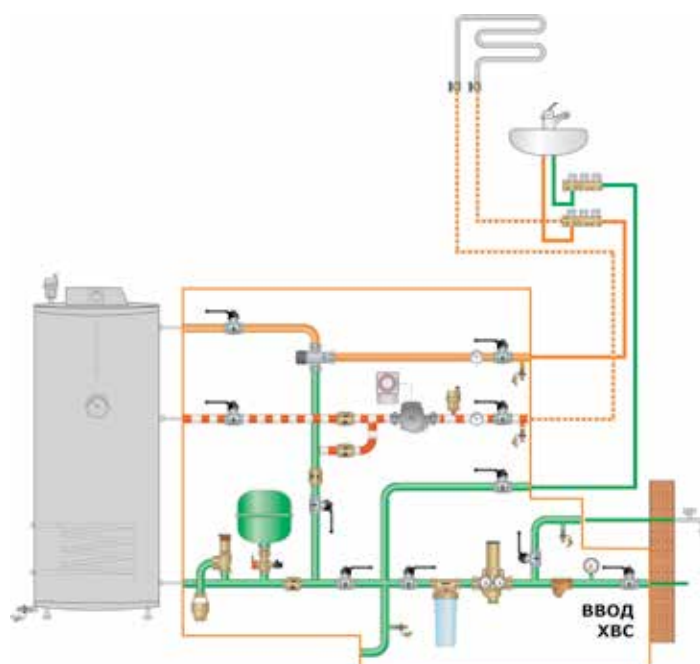
Распределительный коллектор для санитарной воды

Со встроенными запорными вентилями.



Латунный.
Макс. рабочее давление: 10 бар.
Макс. рабочая температура: +100°C.
Расстояние между выводами: 35 мм.
Пр – во: Caleffi.

Артикул	Кол-во выводов	Цена, EUR.	Цена, руб.
354052	3/4" 2 x 23 p.1,5	47	3760
354053	3/4" 3 x 23 p.1,5	61	4880
354054	3/4" 4 x 23 p.1,5	75	6000
354055	3/4" 5 x 23 p.1,5	89	7120
354252	3/4" 2 x 1/2"нар	47	3760
354253	3/4" 3 x 1/2"нар	61	4880
354254	3/4" 4 x 1/2"нар	75	6000
354255	3/4" 5 x 1/2"нар	89	7120



ТРУБНЫЕ СОЕДИНЕНИЯ СМ. НА СТР. 27



подробнее...



Термостатическая головка

Жидкостный термозлемент.
Посадочное место: Heimeier (M30x1,5).
Возможность ограничения и блокировки тем – ры.
С адаптером.
Пр – во: Caleffi.

Артикул	диапазон регулировки	Цена, EUR.	Цена, руб.
200000	от 0°C до 28°C	31	2480

Термостатическая головка с выносным датчиком



Удаленный термозлемент для измерения комнатной т – ры.
Посадочное место: Heimeier (M30x1,5).
Возможность ограничения и блокировки тем – ры.
С адаптером.
Пр – во: Caleffi.

Артикул	Длина дистанции	Цена, EUR.	Цена, руб.
201000	от 0°C до 28°C 2 м	105	8400



Термостатическая головка

Жидкостный термозлемент.
Посадочное место: Heimeier (M30x1,5).
Возможность ограничения и блокировки тем – ры.
С адаптером.
Пр – во: Caleffi.

Артикул	диапазон регулировки	Цена, EUR.	Цена, руб.
204000	от 0°C до 28°C	28	2240



Термостатическая головка с дистанционным управлением

Вынесенная ручка для регулировки комнатной температуры.
С адаптером.
Пр – во: Caleffi.

Артикул	Длина дистанции	Цена, EUR.	Цена, руб.
472000	от 6°C до 28°C 2 м	280	22400



Адаптер для т/с вентилей

Переходное кольцо для установки т/с головок с резьбой M30x1,5 на радиаторные вентили Caleffi.
Пр – во: Caleffi.

Артикул	Цена, EUR.	Цена, руб.
F36077	4,5	360


Верхний термостатический вентиль

Позволяет использовать т/с головки и электротепловые приводы.
Встроенная опция ручной регулировки.
Латунный, хромированный.
Макс. рабочее давление: 10 бар.
Макс. рабочая темп – ра: +110°C.
Пр – во: Caleffi.

Артикул	соед-ние		Цена, EUR.	Цена, руб.
401402	1/2"	угловой	22	1760
401500*	3/4"	угловой	41	3280
402402	1/2"	прямой	26	2080
402500	3/4"	прямой	39	3120
402603	1"	прямой	82	6560

*Поставляется под заказ.


Верхний термостатический вентиль под конус

Позволяет использовать т/с головки и электротепловые приводы.
Встроенная опция ручной регулировки.
Латунный, хромированный.
Макс. рабочее давление: 10 бар.
Макс. рабочая темп – ра: +110°C.
Пр – во: Caleffi.

Артикул	к рад-ру	к трубе		Цена, EUR.	Цена, руб.
338402	1/2"	23р.1,5	угловой	25	2000
339402	1/2"	23р.1,5	прямой	25	2000


Верхний ручной вентиль

Латунный, хромированный.
Макс. рабочее давление: 10 бар.
Макс. рабочая темп – ра: +110°C.
Пр – во: Caleffi.

Артикул	соед-ние		Цена, EUR.	Цена, руб.
411402	1/2"	угловой	22	1760
412402	3/4"	прямой	22	1760


Верхний ручной вентиль под конус

Латунный, хромированный.
Макс. рабочее давление: 10 бар.
Макс. рабочая темп – ра: +110°C.
Пр – во: Caleffi.

Артикул	к рад-ру	к трубе		Цена, EUR.	Цена, руб.
340402	1/2"	23р.1,5	угловой	23	1840
341402	1/2"	23р.1,5	прямой	23	1840


Нижний запорный вентиль

Колпачок с защитой от протечек.
Латунный, хромированный.
Макс. рабочее давление: 10 бар.
Макс. рабочая темп – ра: +110°C.
Пр – во: Caleffi.

Артикул	соед-ние		Цена, EUR.	Цена, руб.
431402	1/2"	угловой	18	1440
432402	1/2"	прямой	21	1680
432503	3/4"	прямой	38	3040
432603	1"	прямой	69	5520


Нижний запорный вентиль под конус

Колпачок с защитой от протечек.
Латунный, хромированный.
Макс. рабочее давление: 10 бар.
Макс. рабочая темп – ра: +110°C.
Пр – во: Caleffi.

Артикул	к рад-ру	к трубе		Цена, EUR.	Цена, руб.
342402	1/2"	23р.1,5	угловой	21	1680
343402	1/2"	23р.1,5	прямой	21	1680

ТРУБНЫЕ СОЕДИНЕНИЯ СМ. НА СТР. 27

**Верхний т/с вентиль
с преднастройкой**


Управление радиатором в 3-х режимах:

- 1) ручном,
- 2) термостатическом,
- 3) статической балансировки.

 Макс. рабочее давление: 10 бар.
 Макс. рабочая темп-ра: +110°C.
 Пр-во: Caleffi.

Артикул	к радиатору		Цена, EUR.	Цена, руб.
422402	1/2"	прямой	29,5	2360
421402	1/2"	угловой	29,0	2320

**Комплект
т/с вентиля с термоголовкой**

**221402+204000+432402(пр)
220402+204000+431402(уг)**

 Латунный, хромированный.
 Макс. рабочее давление: 10 бар.
 Макс. рабочая темп-ра: +110°C.
 Пр-во: Caleffi.

Артикул	к радиатору		Цена, EUR.	Цена, руб.
KIT 4221402	1/2"	прямой	59	4720
KIT 4220402	1/2"	угловой	57	4560

**Комплект
ручных вентиляй**

**412402+432402 (пр)
411402+431402 (уг)**

 Латунный, хромированный.
 Макс. рабочее давление: 10 бар.
 Макс. рабочая темп-ра: +110°C.
 Пр-во: Caleffi.

Артикул	к радиатору		Цена, EUR.	Цена, руб.
412431	1/2"	прямой	39	3120
411431	1/2"	угловой	36	2880

АКЦИЯ!!!
**Комплект
т/с вентиляй**
402402+432402

 Позволяет использовать т/с головки и электротепловые приводы.
 Встроенная опция ручной регулировки.
 Латунный, хромированный.
 Макс. рабочее давление: 10 бар.
 Макс. рабочая темп-ра: +110°C.
 Пр-во: Caleffi.

Артикул	к радиатору		Цена, EUR.	Цена, руб.
KIT 402432	1/2"	прямой	15	1200

**Двойной угловой верхний
термостатический вентиль**

 Позволяет использовать т/с головки и электротепловые приводы.
 Латунный, хромированный.
 Макс. рабочее давление: 10 бар.
 Макс. рабочая темп-ра: +100°C.
 Пр-во: Caleffi.

Артикул	соед-ние	Цена, EUR.	Цена, руб.
224402	1/2"	34	2720

Боковой термостатический узел

 С термостатической опцией.
 Обеспечивает нижний подвод труб к радиаторам с боковым подключением.

 Для одно- и двухтрубных систем.
 Латунный, хромированный.
 Макс. рабочее давление: 10 бар.
 Макс. рабочая темп-ра: +110°C.
 Пр-во: Caleffi.

Для соединения с трубами см. фитинги Dargal, стр.32

Артикул	к радиатору	к трубам	Цена, EUR.	Цена, руб.
455400	1/2"	23 р. 1,5	82	6560

ТРУБНЫЕ СОЕДИНЕНИЯ СМ. НА СТР. 27

Переходник

 Хромированная латунь.
 Пр-во: Caleffi.

Артикул		Цена, EUR.	Цена, руб.
383151	23р. 1,5 x 3/4" евроконус	7	560

Декоративные накладки

 Закрывают место ввода труб в стену или в пол.
 Пластиковые, белые.
 Пр-во: Winkler

Одинарные

Артикул	для труб	Цена, EUR.	Цена, руб.
ROSW16	одинарная Ø16 мм		30


Двойные

для труб между осями

Артикул	для труб	Цена, EUR.	Цена, руб.
HRDC50	двойная Ø15 мм 50 мм		50


Нижняя гарнитура прямая и угловая

Для двухтрубных систем.
Латунная, хромированная.
Макс. рабочее давление: 10 бар.
Макс. рабочая темп – ра: + 110°C.
Пр – во: Caleffi.

Артикул	подсоединение		Цена, EUR.	Цена, руб.
301041	1/2" нар x 3/4" ек	прямая	35	2800
301141	1/2" нар x 3/4" ек	угловая	41	3280


Нижняя гарнитура прямая и угловая

Для двухтрубных систем.
Латунная, хромированная.
Макс. рабочее давление: 10 бар.
Макс. рабочая темп – ра: + 110°C.
Пр – во: Caleffi.

Артикул	подсоединение		Цена, EUR.	Цена, руб.
301052	3/4" евроконус	прямая	32	2560
301152	3/4" евроконус	угловая	38	3040


Нижняя гарнитура с байпасом

Для одно – и двухтрубных систем.
Латунная, хромированная.
Макс. рабочее давление: 10 бар.
Макс. рабочая темп – ра: + 110°C.
Пр – во: Caleffi.

Артикул	к радиатору	к трубе	Цена, EUR.	Цена, руб.
301241	1/2" нар	3/4" евроконус	63	5040


Комплект вставок под евроконус

Для перехода с 3/4" евроконус, на 3/4" трубную наружную резьбу.
Пр – во: Caleffi.

Артикул		Цена, EUR.	Цена, руб.
R39415		4	320


Универсальный ключ для радиаторных вентилей

Ключ для "американок".
Ключ для "шестигранников".
Ключ для крана маевского.
Штуцер под "трещетку".
Пр – во Caleffi.

Артикул		Цена, EUR.	Цена, руб.
387127	3/8" до 1"	155	12400


Ручной воздухоотводчик

Хромированный.
Уплотнитель из ПТФЕ на резьбе
Макс. рабочее давление: 10 бар.
Макс. рабочая температура: + 90°C.
Пр – во: Caleffi.

Артикул		Цена, EUR.	Цена, руб.
505531	3/8" нар	5,0	400
505541	1/2" нар	6,5	520


Сливной кран с металлическим седлом

Регулируемый слив.
На резьбе уплотнитель из ПТФЕ.
Макс. рабочее давление: 10 бар.
Макс. рабочая температура: + 100°C.
Пр – во: Caleffi.

Артикул		Цена, EUR.	Цена, руб.
337231	3/8" нар	9,8	784


AERCAL® Автоматический воздухоотводчик

Для чугунных и алюминиевых радиаторов.

С гидроскопическим колпачком.
Латунный, хромированный.
Прочность корпуса: 10 бар.
Макс. рабочее давление: 6 бар.
Макс. рабочая темп – ра: + 110°C.
Пр – во: Caleffi.

Артикул	Соединение	Цена, EUR.	Цена, руб.
507611	1" правая резьба	25	2000
507621	1" левая резьба	25	2000


AERCAL® Автоматический воздухоотводчик

С гидроскопическим колпачком.
Латунный, хромированный.
Прочность корпуса: 10 бар.
Макс. рабочее давление: 2,5 бар.
Макс. рабочая темп – ра: + 110°C.
Пр – во: Caleffi.

Артикул		Цена, EUR.	Цена, руб.
504401	1/2"	33	2640
504621	1" левая резьба	12	960

Ключ для шестигранных гаек

Для соединений DARCAL серий 437, 447, 680, 681
Пр – во: Caleffi.



Артикул		Цена, EUR.	Цена, руб.
387100	для гаек 26 и 30 мм	63	5040

Шаровые краны

Серия EXPO.
 Полнопроходные.
 Максимальная темп – ра: + 160°C.
 Пр – во: Rubinetterie Bresciane.



Соединение: **В/В**
 Ручка: **Бабочка**

Артикул	PN, бар	Упаковка, шт	Цена, EUR.	Цена, руб.
182004	1/2"	30	50	10,23 818
182005	3/4"	30	35	16,33 1306
182006	1"	30	20	24,15 1932

Шаровые краны с разъемным соединением

Серия EXPO.
 Полнопроходной.
 Максимальная темп – ра: + 160°C.
 Пр – во: Rubinetterie Bresciane.



Соединение: **В/Н со сгоном**
 Ручка: **Бабочка (для 1 1/4" рычаг)**

Артикул	PN, бар	Упаковка, шт	Цена, EUR.	Цена, руб.
460425	1/2"	30	40	13,45 1076
460427	3/4"	30	20	21,27 1701
460430	1"	30	15	32,66 2612
460435	1 1/4"	25	8	54,05 4324



Соединение: **В/В**
 Ручка: **Рычаг**

Артикул	PN, бар	Упаковка, шт	Цена, EUR.	Цена, руб.
180004	1/2"	30	50	10,70 856
180005	3/4"	30	25	16,30 1304
180006	1"	30	20	24,15 1932
180007	1 1/4"	25	10	40,25 3220
180008	1 1/2"	25	6	59,80 4784
180010	2"	25	4	90,85 7268

Угловые шаровые краны с разъемным соединением

Серия EXPO.
 Полнопроходной.
 Максимальная темп – ра: + 160°C.
 Пр – во: Rubinetterie Bresciane.



Соединение: **В/Н со сгоном**

Ручка: **Бабочка СИНЕГО цвета**

Артикул	PN, бар	Упаковка, шт	Цена, EUR.	Цена, руб.
462404	1/2"	30	40	16,90 1352
462405	3/4"	30	20	22,88 1830
462406	1"	30	15	35,30 2824



Соединение: **В/Н**
 Ручка: **Бабочка**

Артикул	PN, бар	Упаковка, шт	Цена, EUR.	Цена, руб.
182104	1/2"	30	50	11,04 883
182105	3/4"	30	30	17,36 1388
182106	1"	30	20	26,10 2088



Ручка: **Бабочка КРАСНОГО цвета**

Артикул	PN, бар	Упаковка, шт	Цена, EUR.	Цена, руб.
462504	1/2"	30	40	16,90 1352
462505	3/4"	30	20	22,88 1830
462506	1"	30	15	35,30 2824



Соединение: **В/Н**
 Ручка: **Рычаг**

Артикул	PN, бар	Упаковка, шт	Цена, EUR.	Цена, руб.
180104	1/2"	30	15	12,00 960
180105	3/4"	30	15	17,83 1426
180106	1"	30	15	26,10 2088
180107	1 1/4"	25	10	44,85 3588
180108	1 1/2"	25	6	62,10 4968
180110	2"	25	4	96,60 7728

Кран шаровой для стиральных машин

Хромированный.
 Серия EROSFER.
 Полнопроходные.
 Рабочая темп – ра: – 10°C + 90°C.
 Пр – во: Rubinetterie Bresciane.



Артикул	PN, бар	Упаковка, шт	Цена, EUR.	Цена, руб.
494104	1/2"x3/4"	30	30	13,80 1104


Краны с дисковым затвором:

- **Стойкость к заморозке.** Отсутствие застойных зон позволяет полностью удалить воду из крана.
- **Регулирование потока.** Конструкция ручки позволяет фиксировать ее в нескольких положениях.
- **Отсутствие гидроудара** при открытии и закрытии за счет плавного уменьшения потока.

Краны с дисковым затвором

Серия EUROFLY
 Полнопроходные.
 Рабочая темп – ра: – 10°C + 130°C.
 Пр – во: Rubinetterie Bresciane.



Соединение: **В/В**

Ручка: **Рукоятка с фиксацией промежуточных положений**

Артикул	PN, бар	Упаковка, шт	Цена, EUR.	Цена, руб.
60000104	1/2"	16	15,06	1204
60000105	3/4"	16	18,17	1453
60000106	1"	16	23,00	1840



Соединение: **В/В**

Ручка: **Рычаг с фиксацией промежуточных положений**

Артикул	PN, бар	Упаковка, шт	Цена, EUR.	Цена, руб.
60000007	1 1/4"	16	44,05	3524
60000008	1 1/2"	16	56,95	4556
60000010	2"	16	77,05	6164



Соединение: **В/Н**

Ручка: **Рукоятка с фиксацией промежуточных положений**

Артикул	PN, бар	Упаковка, шт	Цена, EUR.	Цена, руб.
60030104	1/2"	16	15,85	1268
60030105	3/4"	16	20,15	1612
60030106	1"	16	26,45	2116


Краны с дисковым затвором

Серия EUROFLY
 Полнопроходные.
 Рабочая темп – ра: – 10°C + 130°C.
 Пр – во: Rubinetterie Bresciane.

Соединение: **В/Н со сгоном**

Ручка с фиксацией промежуточных положений

Артикул	PN, бар	Упаковка, шт	Цена, EUR.	Цена, руб.
60050004	1/2"	16	20,35	1628
60050005	3/4"	16	27,03	2162
60050006	1"	16	36,80	2944

Краны с дисковым затвором для радиаторов

Серия EUROFLY
 Полнопроходные.
 Рабочая темп – ра: – 10°C + 130°C.
 Пр – во: Rubinetterie Bresciane.

Соединение: **В/Н со сгоном**

Ручка с фиксацией промежуточных положений



Артикул	PN, бар	Упаковка, шт	Цена, EUR.	Цена, руб.
60050104	1/2"	16	20,35	1628
60050105	3/4"	16	27,03	2162

Краны с дисковым затвором поливочный

Серия FLY
 Полнопроходные.
 Рабочая темп – ра: – 10°C + 100°C.
 Пр – во: Rubinetterie Bresciane.

Соединение: **НР/штуцер**

Ручка с фиксацией промежуточных положений



Артикул	PN, бар	Упаковка, шт	Цена, EUR.	Цена, руб.
60070004	1/2"	16	22,42	1793
60070005	3/4"	16	28,75	2300

Универсальный ключ для шаровых кранов

Ключ для "американок" с 4-мя пазами.
 Штуцер под "трещетку".
 Пр – во: Rubinetterie Bresciane.



Артикул	Цена, EUR.	Цена, руб.
6404	1/2" до 1 1/4"	89,70 7176

Обратные клапаны


Полнопроходной
 Серия JUNIORBLOCK.
 Корпус: латунь.
 Затвор: конусной формы, из высокопрочного технопластика.
 Максимальная темп – ра: +100°C.
 Пр – во: Rubinetterie Bresciane.

Артикул	PN, бар	Упаковка, шт	Цена, EUR.	Цена, руб.
1000004	1/2"	40	8,65	692
1000005	3/4"	20	12,00	960
1000006	1"	15	16,70	1336
1000007	1 1/4"	6	26,45	2116
1000008	1 1/2"	4	38,55	3084
10000010	2"	8	56,35	4508

Фильтры сетчатые наклонные


Полнопроходной.
 Корпус: латунь.
 Максимальная темп – ра: +100°C.
 Пр – во: Rubinetterie Bresciane.

Артикул	PN, бар	Упаковка, шт	Цена, EUR.	Цена, руб.
1100004	1/2"	16	9,80	784
1100005	3/4"	16	14,95	1196
1100006	1"	20	23,60	1888
1100007	1 1/4"	15	36,25	2900
1100008	1 1/2"	10	46,00	3680
11000010	2"	4	74,75	5980

Фильтры сетчатые промывные


Серия EUROFILTR
 Корпус: латунь.
 Колба: прозрачный технопластик.
 Фильтр: сетка из нержавеющей стали 100 µm
 С манометром на выходе (со стороны потребителя)

Раб. температура: –10°C + 95°C.
 Рабочее давление: до 16 бар.
 Пр – во: Rubinetterie Bresciane.

Соединение: **В/Н со сгоном**

Артикул	PN, бар	Цена, EUR.	Цена, руб.
30020006	1"	155,25	12420

Соленоидный клапан нормально закрытый


Поставляется без катушки

Рабочие среды: воздух, вода диз. топливо.

Штампованный латунный корпус.
 Внутренние детали из нерж. стали.
 Прокладки из NBR.
 Мин. рабочее давление: 0,1 бар.
 Рабочая температура: –10°C до +90°C.
 Время закрытия: 10 мсек.
 Пр – во: Fantini Cosmi.

Артикул	Мах диф. давление, бар	kvs	Цена, EUR.	Цена, руб.
M23D13	1/2"	20	3,0	7280
M23E20	3/4"	20	8,4	11760
M23F25	1"	20	9,6	13200
M23G35	1 1/4"	10	25,2	30400
M23H40	1 1/2"	10	30,0	32400
M23I50	2"	10	37,2	40800

Катушка для соленоидного клапана


Класс изоляции: F(155°C).
 Подходит для длительного режима.
 Степень защиты: IP65.
 Пр – во: Fantini Cosmi.

Артикул	Для клапанов	Напряжение	Цена, EUR.	Цена, руб.
IM21M	M23	220В	24	1920
IM22	M23	24В пост	27	2160


Штекерный разъем для всех видов катушек

Кабельный сальник(кабель диаметром от 6 до 8 мм).
 Пр – во: Fantini Cosmi.

Артикул	Цена, EUR.	Цена, руб.
1578501	9	720

Кран шаровой полнопроходной с электроприводом


Оснащен системой защиты от заклинивания "Smart automatic unlock"
 Тип привода: SPDТ, 220В
 Рабочая темп – ра: от +5°C до +90°C
 Макс. раб давление: 10 Бар
 Класс защиты: IP40
 Длина кабеля: 1м
 Пр – во: MUT Meccanica.

Артикул	Соединение	Цена, EUR.	Цена, руб.
7.030.01859	1/2" ам	135	10800
7.030.01861	3/4" ам	140	11200
7.030.01863	1" ам	145	11600

ПРИГЛАШЕНИЕ НА СЕМИНАРЫ



Компания ООО «ФорсТерм Системс» приглашает специалистов по монтажу систем отопления, строителей, проектировщиков и всех заинтересованных лиц принять участие в специализированных семинарах:

Арматура котельной

- Гидравлические разделители, деаэраторы и дешламаторы. Теоретические основы и методики расчета.
- Система быстрого монтажа. Насосные группы, котловые гребенки, погодозависимая автоматика.
- Обвязка котельной: предохранительные клапаны, реле потока, клапаны заполнения системы.
- Клапаны для твердотопливных котлов, солнечных батарей и тепловых насосов.
- Редукторы давления и т/с клапаны ГВС.

Автоматизация системы отопления

- Термостаты среды: бытовые и промышленные.
- Обзор комнатных термостатов, в т.ч. с радио- и GSM- управлением.
- Многозоновая система управления домом через WiFi с помощью смартфона.
- Погодозависимые контроллеры и смесительные клапаны: установка, настройка, эмуляция работы на стендах.

Водяной теплый пол

- Принцип действия и преимущества.
- Устройство греющего пирога: бетонная, полистирольная и деревянная системы.
- Распределительные коллекторы. Гидравлическая и температурная балансировка контуров.
- Смесительные узлы: погодозависимые и термостатические. Прикладные схемы.
- Методика расчета и подбора оборудования, составление спецификации.

Балансировка

- Теоретические основы.
- Статические балансировочные клапаны, регуляторы перепада давления, стабилизаторы расхода.
- Примеры балансировки:
 - радиаторных систем : лучевых, двухтрубных, однетрубных,
 - водяных теплых полов,
 - агрегатов воздушного отопления.
- Альтернативные методы балансировки.

Участники семинара получают много ценной и полезной информации, технические пособия, диплом о прохождении курсов, фирменные сувениры и дополнительные скидки на оборудование.

УЧАСТИЕ В СЕМИНАРАХ БЕСПЛАТНОЕ.

Семинары проводятся еженедельно по адресу: г. Москва, проезд Одоевского, д. 2А, под. 5, офис 503, с 10-00 до 17-00. Для участников семинара предусмотрен кофе-брейк и обед. Иногородним оказывается содействие в размещении.

По предварительному запросу, семинары могут быть проведены в других городах РФ.

По всем вопросам, связанным с проведением семинаров, просьба обращаться к Пустынникову Дмитрию, +7 (916) 301-33-77, tp@forcetherm.ru



подробнее...

ООО «ФорсТерм Системс»

117574, г. Москва, проезд Одоевского, д. 2А,
техцентр «Голубино», подъезд 5, офис 502-503

<http://forcetherm.ru>

Youtube channel



подробнее...



+7 (499) 707-97-97, (495) 258-52-56, (916) 641-44-55
info@forcetherm.ru
<http://forcetherm.ru>
<https://www.facebook.com/forcetherm>
<https://www.vk.com/forcetherm>
https://www.instagram.com/forcetherm_systems/
+7 (916) 301-33-77 - тех. поддержка



подробнее...



Региональные представители

Дальний Восток

Владивосток ТД «АКВАДОМ», ул. Ильичёва, 6, (423) 233-30-77, www.aquadom.info

Восточная Сибирь

Красноярск ООО «Тепласка», ул. 2-ая Брянская, 12, (902) 990-69-89 www.teplaska.ru

Республика Беларусь

Минск ООО «Тритэинжиниринг», ул. Нёманская, 2, +375 (447) 780-780, www.3t.by

Республика Крым

Симферополь ИЦ «БАУТЕРМ», ул. Глинки 80А, (978) 023-73-73, www.bauterm.ru

Региональные партнёры

Адлер ТД «Исток», Старонасыпная улица 30/2, (800) 100-44-33, www.istoksochi.ru

Барнаул ООО «ТоргМонтаж22», проезд Полюсный 38, 906-963-0671, www.торгмонтаж22.рф

Воронеж ООО «ЭкоПорт», Текстильщиков, 2, (473) 261-11-11, www.ekoport.ru

Казань ООО «Фаренгейт», Сибирский тракт, 34/5, п. 1, (953) 491-56-54, fgatesanteh@yandex.ru

Калуга ИЦ«Формула Тепла», ул. В. Восстания 2/23, (4842) 22-50-34, www.formula-tepla.ru

Киров ООО «ЭЛГИСС», ул. Metallургов 8, (8332) 58-58-58, www.algiss.ru

Краснодар ТД «PIPEMAN», ул. Автомобильная д.13, (8332) 58-58-58, www.paipman.ru

Ростов-на-Дону ООО «ЕвроКомфорт», ул. Всесоюзная 43а, (863) 333-24-74, www.ec-eurocomfort.ru

Самара ООО «ТехноЦех», ул. Черемшанская, 89/18, (846) 203-22-99, www.tehnoceh.ru

Сочи ИЦ «А-Я ВРемонте», Донская, 10а к1, «Кураж», (958) 572-96-69, tdn-trade@mail.ru

Тюмень ООО «Теплобаза», ул. 30 лет Победы д. 33, (3452) 50-01-35, www.teplobaza72.ru

Уфа ИЦ«Тепло-Уфа», ул. Ростовская 18К, офис 212, (347) 266-61-04, www.teplo-ufa.ru

Чебоксары ИЦ Бойлерберг, ул. Константина Иванова 91, (8352) 325-326, www.hvac-expert.ru

Москва, 2023г.

forcetherm.ru форстерм.рф caleffi.ru teplyi-pol.ru [водяные — теплые — полы.рф](http://водяные-теплые-полы.рф)